



歯科用多目的超音波治療器
メルサージュ エピック S



MERSSAGE E-PICK S

歯科用多目的超音波治療器

スマートで高性能。洗練された使用感。



製品紹介の動画は
こちら



SHOFU INC.



機能美を追求した スマート Smartなデザイン

超音波スケーリングに必要な機能をコンパクトに凝縮した、
メルサージュ エピック S。

術者の使用感を徹底的に追求し、スマートな機能美を実現させました。

注水切れへの不安を感じさせない大容量2ボトルシステム、
視認性を向上させた大型LEDディスプレイに、

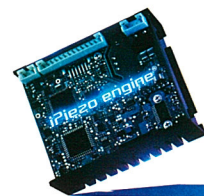
凝縮された日常のメンテナンス、

術者が安心して施術に専念できるような仕様となっています。

iPiezo engine[®] アイピエゾ エンジン

さまざまな状態の歯石に対応する「iPiezo engine[®]」搭載

「もっと上手にスケーリングをしたい」「もっと簡単に歯石を取りたい」歯科衛生士の現場の声を真剣に採り入れ開発した、次世代超音波エンジン。メルサージュ エピックシリーズに搭載し、まるで自分の手のようにチップへ術者の意図が伝わり、歯面の状況に合わせた思い通りの操作が可能。スピーディーな施術で、患者さまにとってめちゃくちゃやさしいスケーリングを実現しています。また、効率良くパワーを出力でき、省電力にも優れたエコエンジンです。



フィードバック機能

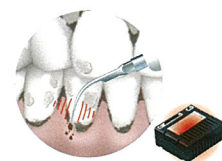
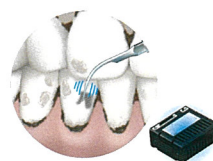
硬い歯石、柔らかい歯石、歯面の状態に合わせて常にチップ先端に最適なパワーを供給。硬く取れにくい歯石に対しても、パワーが落ちることなく安定したスケーリングを行えます。

オートチューニング機能

チップ先端で常に設定パワーが発揮される様に、発振周波数を自動調整。チップの暴れやパタつきを最小限に抑えるため、吸い付くようにチップが歯面を捉え、歯面状況が手指に的確に伝わります。

常に安定したスケーリングが可能

メルサージュエピックシリーズはiPiezo engine[®]の動きにより、自動的にチップ先端にかかる負担を感知し、パワーを落とすことなく常に安定したスケーリングが行えます。



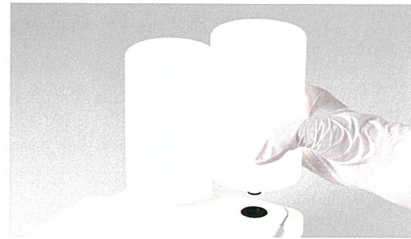
大型LEDディスプレイによる視認性の向上

10段階に数値化されたパワー表示とバーグラフで、施術中の確認が取りやすい大型LEDディスプレイ。注水量も10段階のバーグラフで確認することができます。わかりやすいアイコンキーで直感的に操作ができるため、操作間違いを防止でき、簡単に適切なパワー調整や機能選択を行えます。



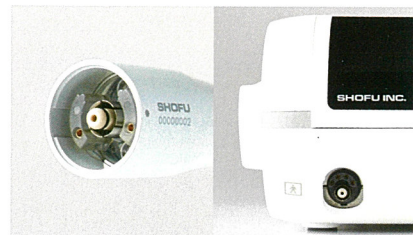
大容量2ボトル

400mLの大容量ボトルは、十分な注水時間を確保できチェアタイムの短縮にも繋がります。片手で簡単に着脱できる2つのボトルは耐久性の向上により、温水、消毒液と治療目的に合わせて使用することができます。



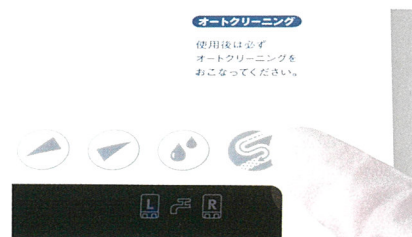
消毒液に対して高い耐久性を示す注水回路

樹脂素材を使用した水回路は消毒液への耐久性が高く、ボトルからポンプ、ハンドピース間に起こりがちな消毒液残滓が原因の腐食や錆によるトラブルを軽減します。



オートクリーニングモード

オートクリーニングモードとは注水回路を自動で洗浄する機能です。消毒液使用后、ボトルに水を入れオートクリーニングキーを押すと、自動で注水回路を洗浄します。洗浄時には残時間がグラフ表示され、30秒でもう片方のボトル注水回路の洗浄へ自動的に切り替わります。



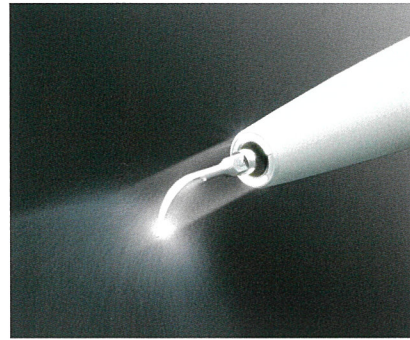
安全性に配慮した、オートクレーブ滅菌と熱水洗浄にも対応

☒ 熱水洗浄可能 ☒ 135°Cまでの温度でオートクレーブ滅菌可能



正確で安全な操作を重視した スリムハンドピース

口腔内での広い作業域、術野の広さを実現した先端がφ9.5mmのスリムハンドピース。細い先端部はアクセスが困難な最後臼歯遠心などへのアプローチをスムーズにし、常にチップを正しい角度で当てることが可能。グリップ感が高く、軽量ハンドピースは手指への負担を大きく軽減します。

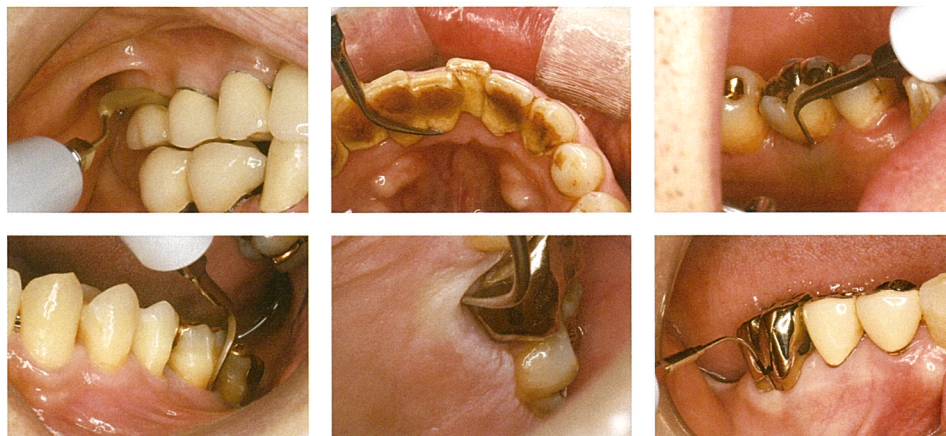


自然光に近いLEDハンドピース

自然光に近いLED光と広い照射範囲により、常に明るい視野と高い視認性を実現しました。また、オートクレープや熱水洗浄をしないコード側にLEDライトを内蔵。照度、色彩の変化が少なく、いつまでもクリアな明るさを保ちます。

臨床の可能性を広げるチップラインナップ

症例や形状の違い以外にも断面や材質、表面の加工などに違いがあり、症例や付着物の状態に合わせたチップの選択で、歯面や軟組織の負担を軽減した効率的な治療を実現します。



MERSSAGE E-PICK S

販売名：メルサージュ エピック S
 一般的名称：歯科用多目的超音波治療器
 認証番号：223ALBZX00043A01
 管理医療機器 特定保守管理医療機器



製品名…メルサージュ エピック S
 製品番号…9963 標準医院価格…¥286,000

セット内容

- ・コントロールユニット ・スケーラーハンドピース(ライト付) ・スケーラーハンドピースコード ・フットコントローラー(エピックS用) ・チップ3本(S-G0、S-G6、S-P20)
- ・電源コード ・水チューブ組付 ・チップ交換レンチ(3個・CR-10) ・ボトル400セット(2本・400mL)
- ・滅菌ケース ・エピックS用付属品セット

仕様

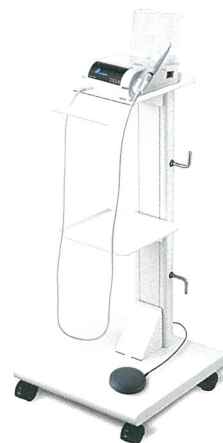
- ・電源：AC100V 50/60 Hz ・発振周波数：28~32kHz ・最大出力：11W(Gモード時)
- ・ユニット寸法：W160 × D270 × H190mm(ボトル含む) ・ユニット重量：2.1kg(ボトル除く)
- ・ボトル容量：400mL(×2本)

OPTIONS

チェアサイドを楽に移動ができるコンパクトな専用カート。

製品名…iCART-S 製品番号…9966063 標準医院価格…¥50,000

- ・外形寸法：W360 × D420 × H800mm ・質量：10 kg
- ※コントロールユニット、フットコントローラー(エピックS用)は別売です。





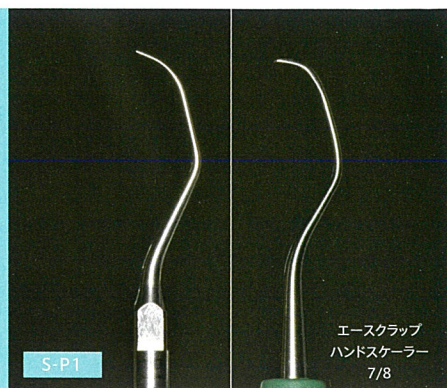
オプション
チップ活用例

TIP

S-P1

S-P1チップ

とても細く絶妙に屈曲しているため前歯部から臼歯部までの繊細な処置に適応可能です。



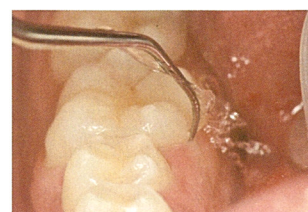
若年者などにみられる薄い歯石の除去



厚みのない歯肉溝にも無理なく挿入できるため優しいスクレーリングが可能です。



屈曲したチップ先端が歯面に沿わせやすく、臼歯部舌側部分にもアクセスしやすいです。

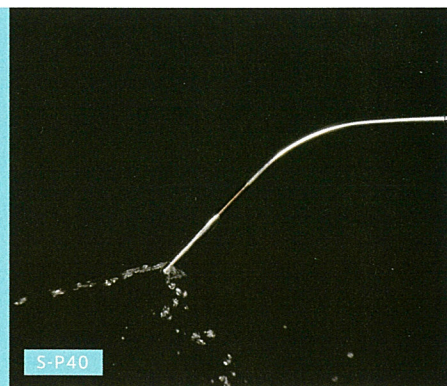


S-P40

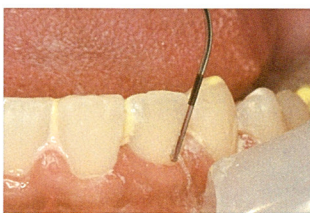
S-P40チップ

チップの先端を丸く仕上げ、先端の内面と背面にある2つの孔から洗浄液が噴出し効率よく洗浄することが可能です。

チップ先端から6mmの部分に3mm幅のガイドラインマーキングが施され、歯肉の状態や用途に合わせて応用しやすいです。

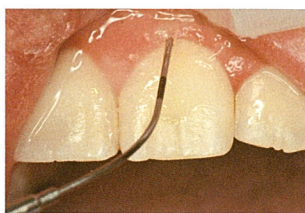


PMTc時の洗浄



チップ先端の内面と背面にある2つの孔から洗浄液が噴出し、プラークや研磨剤を効率よく洗浄することが可能です。

炎症のある歯肉の洗浄



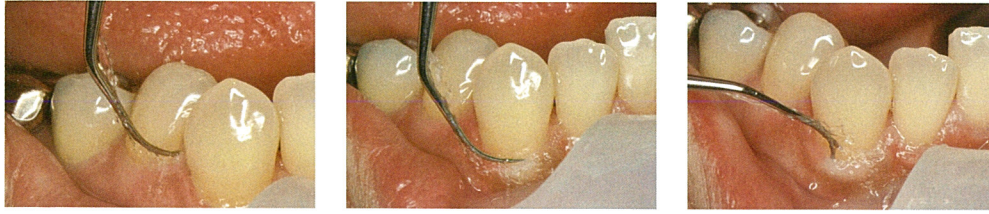
チップ先端を丸く仕上げているため、炎症のある歯肉でもやさしく洗浄することが可能です。

歯周ポケットの洗浄(SPT期)



チップにガイドラインマーキングが施されているため、深い歯周ポケットにも安心して挿入して効率よく洗浄することが可能です。

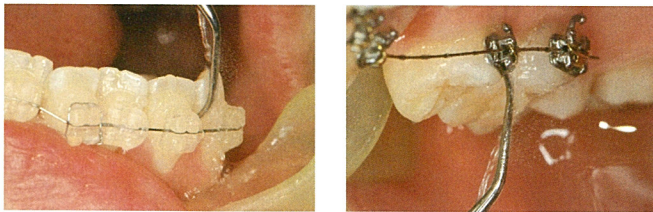
スケーリング後の仕上げやルートブレーニング



叢生部などの隣接面や狭い部分でも無理なく操作可能です。

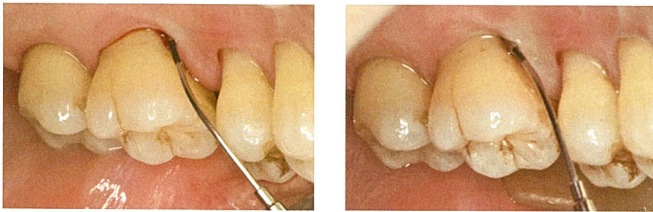
チップ先端を歯頸部や根面に沿わせてあらゆる方向から操作可能です。

矯正治療中のスケーリングや歯周デブリドメント



矯正装置を傷つけることなく、狭い部分にもアクセス可能です。

歯周ポケットの洗浄 (排膿のあるケース)



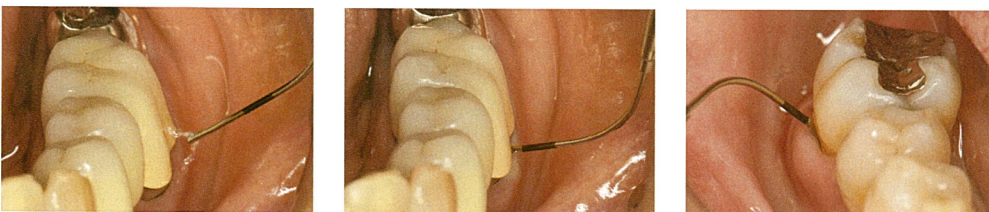
ブラークコントロールが難しい歯肉縁下にある大量のブラークを洗浄することが可能です。

智歯周囲炎の症状緩和や予防の洗浄



チップ先端が歯肉に触れても負担なくやさしく洗浄することが可能です。

根分岐部の洗浄



チップ先端の内面と背面にある2つの孔から洗浄液が噴出し効率よく洗浄することが可能です。

チップ先端を丸く仕上げているため、幅の狭い分岐部や歯周ポケットにも無理なく挿入し洗浄することが可能です。

ACCESSORIES (TIP)

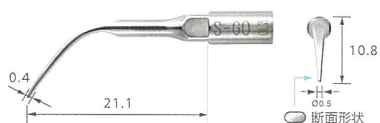
スケーリング／イリゲーション／ペリオ

製品名 S-G0

標準医院価格 ¥8,000 製品番号 9967G0

お得な「6本パック」もあります。

主に歯肉縁上、歯間部の除石に適したチップです。

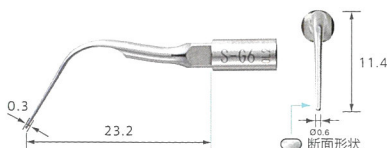


製品名 S-G6

標準医院価格 ¥9,000 製品番号 9967G6

お得な「6本パック」もあります。

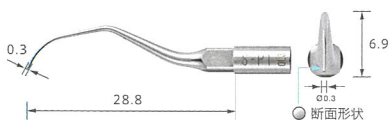
主に歯肉縁上、縁下の除石に適したチップです。
狭い歯間部などにも無理なくアクセスできます。



製品名 S-P1

標準医院価格 ¥8,500 製品番号 9967P1

前歯から小臼歯のメンテナンス、ルートプレーニングの仕上げに適したストレートタイプの形態をしたチップです。とても細いので隣接面・齦生部へも無理なくアクセスできます。

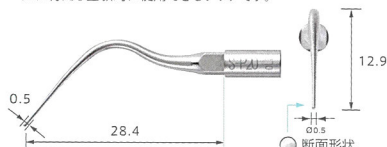


製品名 S-P20

標準医院価格 ¥8,500 製品番号 9967P20

お得な「6本パック」もあります。

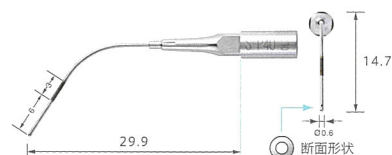
断面が丸く歯面にキズが付きにくいのでメンテナンスや仕上げに適しています。細長い形態でポケット内へのアクセスがスムーズに行える全顎的に使用できるチップです。



製品名 S-P40

標準医院価格 ¥6,300 製品番号 9967P40

チップの先端から6mmのところから3mm幅のガイドラインマーキングを施していますので、ポケットの深さや目的に合わせ、安全に挿入できます。



お得な「6本パック」

6本を5本分の価格でご購入いただけます。

製品名 S-G0パック(6本入)

標準医院価格 ¥40,000 製品番号 9967SG0

製品名 S-G6パック(6本入)

標準医院価格 ¥45,000 製品番号 9967SG6

製品名 S-P20パック(6本入)

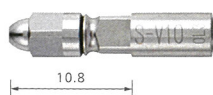
標準医院価格 ¥42,500 製品番号 9967SP20

インプラント・補綴装置メンテナンス

製品名 S-V10(ホルダー)

標準医院価格 ¥5,300 製品番号 9967V10

・Eチップ用レンチ付属



製品名 S-V-P10(3入)

標準医院価格 ¥2,800 製品番号 9967VP10

インプラント体やポーセレンなどの補綴装置のメンテナンスに適したチップです。
・プラスチック素材



製品名 S-V-P12(3入)

標準医院価格 ¥3,000 製品番号 9967VP12

S-V-P10のロングタイプチップです。ブリッジの基底面や、到達しにくかった床付きのインプラント上部構造など歯冠長の長い症例でも、容易にアクセスすることができます。
・プラスチック素材

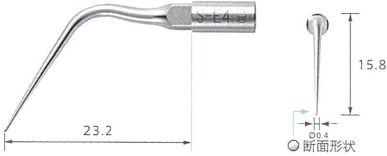


エンド 根管洗浄用

製品名 S-E4

標準医院価格 ¥7,200 製品番号 9967E4

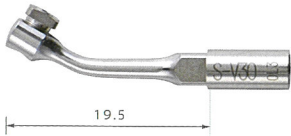
根管内イリゲーション用チップ。根管内異物除去用としても使用できます。
・Eチップ用レンチ付属



製品名 S-V30 (ホルダー)

標準医院価格 ¥11,500 製品番号 9967V30

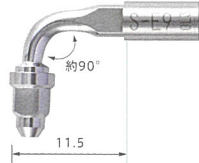
・Eチップ用レンチ付属



製品名 S-E9 (ホルダー)

標準医院価格 ¥9,500 製品番号 9967E9

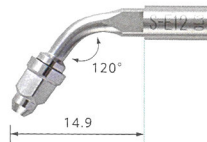
Uファイル用ホルダーです。約90°のタイプです。
・Eチップ用レンチ付属



製品名 S-E12 (ホルダー)

標準医院価格 ¥9,500 製品番号 9967E12

Uファイル用ホルダーです。120°のタイプです。
・Eチップ用レンチ付属



Uファイル 長さ33mm シャンクφ0.8mm

製品名 Uファイル#15 (6入)

標準医院価格 ¥1,500 製品番号 9967U15

製品名 Uファイル#20 (6入)

標準医院価格 ¥1,500 製品番号 9967U20

製品名 Uファイル#25 (6入)

標準医院価格 ¥1,500 製品番号 9967U25

製品名 Uファイル#30 (6入)

標準医院価格 ¥1,500 製品番号 9967U30

製品名 Uファイル#35 (6入)

標準医院価格 ¥1,500 製品番号 9967U35

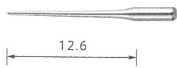


エンド 根管洗浄用 シャンクφ1.5mm

製品名 S-V-S50 (3入)

標準医院価格 ¥4,100 製品番号 9967VS50

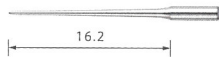
ステンレス、根管洗浄用17mm



製品名 S-V-S51 (3入)

標準医院価格 ¥4,100 製品番号 9967VS51

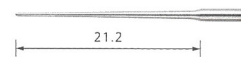
ステンレス、根管洗浄用23mm



製品名 S-V-S52 (3入)

標準医院価格 ¥4,100 製品番号 9967VS52

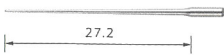
ステンレス、根管洗浄用26mm



製品名 S-V-S53 (3入)

標準医院価格 ¥4,100 製品番号 9967VS53

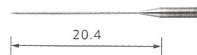
ステンレス、根管洗浄用32mm



製品名 S-V-N50 (3入)

標準医院価格 ¥3,200 製品番号 9967VN50

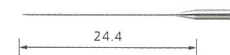
ニッケルチタン、根管洗浄用26mm、ストレートタイプ



製品名 S-V-N51 (3入)

標準医院価格 ¥3,200 製品番号 9967VN51

ニッケルチタン、根管洗浄用30mm、ストレートタイプ

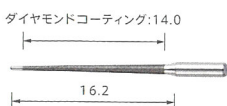


エンド 根管拡大・形成用 シャンクφ1.5mm

製品名 S-V-S51D (3入)

標準医院価格 ¥6,000 製品番号 9967VS51D

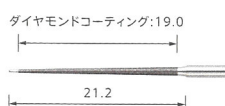
ダイヤモンドコーティング、根管拡大・形成用23mm



製品名 S-V-S52D (3入)

標準医院価格 ¥6,000 製品番号 9967VS52D

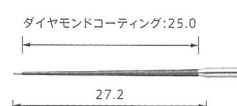
ダイヤモンドコーティング、根管拡大・形成用26mm



製品名 S-V-S53D (3入)

標準医院価格 ¥6,000 製品番号 9967VS53D

ダイヤモンドコーティング、根管拡大・形成用32mm



SPARE PARTS / ACCESSORIES

メルサーージュ エピック S

製品名	製品	製品番号	標準医院価格	製品名	製品	製品番号	標準医院価格
フットコントローラー (エピックS用)		9966012	¥6,500	スケーラーハンドピース (ライト付)		9966010	¥95,000
水フィルターセット (2mブルー)		9966034	¥6,300	滅菌ケース		9966013	¥5,000
水供給チューブ (2mブルー)		9966035	¥2,000	水供給用コネクター		9966048	¥7,000
ボトル400セット		9966037	¥5,500	ケース付水フィルター		9966049	¥3,800
ボトル400用蓋 (エピックS用)		9966038	¥3,200	水フィルター		9966050	¥1,800
ボトル400(蓋なし) (エピックS用)		9966039	¥2,300	チップ交換用レンチ (CR-10)		9966052	¥7,000
注水ポンプ (エピックS用)		9966040	¥5,000	Eチップ用レンチ		9966053	¥1,000
Oリング(細) (ボトル400用)		9966042	¥300	チップホルダー		9966054	¥3,500
Oリング(太) (ボトル400用)		9966043	¥300	チップカバー(L)		9966055	¥800
パッキン (エピックS 水ボトル蓋用)		9966045	¥1,000	チップカバー(S)		9966056	¥500
固定ネジ (S-V30/Vチップホルダー用)		9966065	¥800	電源コード		9966051	¥3,000
チャック (S-V30/Vチップホルダー用)		9966066	¥700	チューブストッパー		9966046	¥200
Oリング (S-E9/S-E12/S-V10用)		9966067	¥300	防塵カバー		9966044	¥700
ナット (S-V10用)		9966068	¥2,000	スパナ (5×8) 2個入		9966057	¥1,000
ナット (S-E9/S-E12用)		9966069	¥2,000	チューブ抑えリング (2個セット)		9966036	¥500
スケーラー ハンドピースコード		9966011	¥23,000	ゴム足		9966047	¥60
Oリング (スケーラーハンドピース コード用)		9966041	¥200				

 熱水洗浄可能  135°Cまでの温度でオートクレーブ滅菌可能

商品説明
パーツ交換説明動画は
コチラ!!

<p>ボトル / Oリング(太・細)</p>  	<p>ボトル蓋 / パッキン</p>  
<p>注水ポンプ</p>  	<p>水供給用コネクター</p>  
<p>水フィルター交換</p>  	<p>Oリングセット (ハンドピースコード用)</p>  



より細かい情報は特設サイトをご覧ください!!

メルサーシュ エピック S

https://www.shofu.co.jp/pickup/merssage_epic_s/



メルサーシュ エピック シリーズ

https://www.shofu.co.jp/pickup/merssage_epic_series/



MERSSAGE E-PICK S

カタログに記載の価格は2020年10月現在の標準医院価格(消費税抜き)です。
仕様および形状は申告なく変更する場合がありますのでご了承ください。

ご使用の際は添付文書、取扱説明書等をよく読んでお使いください。

製造販売元 株式会社 ナカニシ 栃木県鹿沼市下日向700

取扱い店

販売元 SHOFU

世界の歯科医療に貢献する

株式会社 松風

●本社:〒605-0983京都市東山区福福上高松町11・TEL(075)561-1112(代)

●支社:東京(03)3832-4366 ●営業所:札幌(011)232-1114/仙台(022)713-9301/名古屋(052)709-7688/京都(075)757-6968/大阪(06)6330-4182/福岡(092)472-7595

www.shofu.co.jp

2010DJJSI

