

# ジーシー セラスマートコート

光重合型レジン表面滑沢キャラクタライズ材



ラボサイド(口腔外)で

チェアサイド(口腔内)で

## 表現 自由自在!

CAD/CAM冠をはじめ  
各種保険診療の補綴装置に  
ひと塗りでワンランク上の表現へ

クリア  
コート

インテンシブ  
ホワイト

インサイザル  
グレー

サービカル  
ブラウン



光重合型レジン表面滑沢キャラクタライズ材

## ジーシー セラスマートコート



色調●4色=クリアコート、インテンシブホワイト、インサイザルグレー、サービカルブラウン  
包装・希望医院価格●

スターセット1函:クリアコート(5mL)1本、インテンシブホワイト(2.6mL)1本、インサイザルグレー(2.6mL)1本、サービカルブラウン(2.6mL)1本、ディスポパレット3枚、ディスポパレット用遮光カバー1個、丸筆No.1B(付替用)1本、平筆No.1B(付替用)1本、筆用ハンドル(ホワイト)1本=¥13,490

クリアコート単品:1本(5mL)=¥3,990

インテンシブホワイト単品:1本(2.6mL)=¥3,390

インサイザルグレー単品:1本(2.6mL)=¥3,390

サービカルブラウン単品:1本(2.6mL)=¥3,390

ジーシー セラスマートコート  
高分子系歯冠用着色材料 / 歯科表面滑沢硬化材  
管理医療機器 302AKBZX00048000



# 色合わせの難しい少数歯の症例に

## Simple

各部位の表現に各1色。  
シンプルな4色のラインナップです。

## Easy

色を混ぜなくてもすぐに使える色調。  
お好みに応じて重ね塗りできます。  
またクリアーコートを用い希釈により  
表現を調整いただけます。

## Beauty

100nm以下のナノフィラー配合による優れたツヤ維持性と耐摩耗性。  
長期的に審美性を維持します。

《使用ステップ (セラスマート レイヤーへの使用例)》 口腔内でも口腔外でもお使いいただけます。

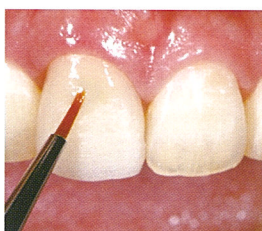
### ●チェアサイド(口腔内)



試適



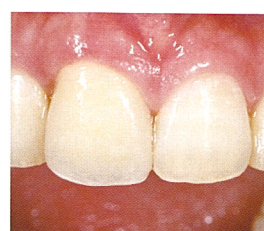
表面処理



キャラクタライズ

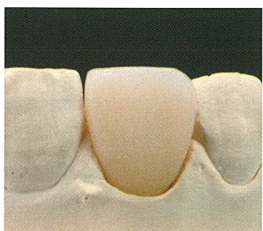


光照射  
(40秒/G-ライトプリマII PLUS)

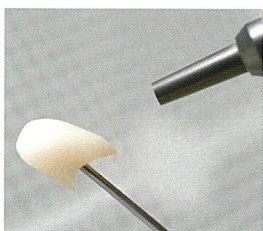


完成

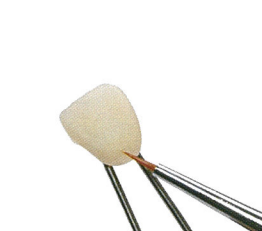
### ●ラボサイド(口腔外)



着色前



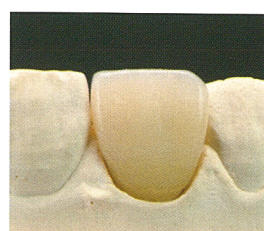
表面処理(粒径25~50μmの  
アルミナ、噴射圧0.2MPa以下)



キャラクタライズ



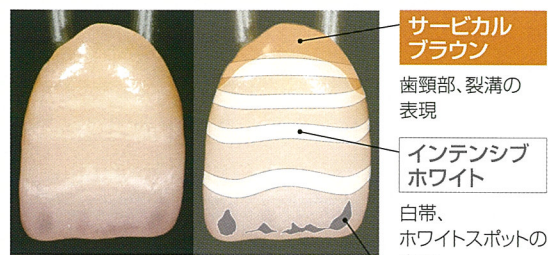
光重合  
(90秒/ラボライトDUO)



完成

※フィラー・着色材が沈降していることがありますので、ご使用前にボトルをよく振ってください。  
※着色は丸筆No.1B、クリアーコート塗布は平筆No.1Bの使用をお勧めいたします。  
※保険診療の補綴装置に使用する場合、本品の材料料は所定点数に含まれます。  
※前歯のCAD/CAM冠には、CAD/CAM冠用材料(IV)を使用した場合のみ、保険請求可能です。

### ●キャラクタライズ例



サービカル  
ブラウン

歯頸部、裂溝の  
表現

インテンシブ  
ホワイト

白帯、  
ホワイトスポットの  
表現

インサイザル  
グレー

切端部の表現

クリアーコート

全体のコート・  
艶出し  
色調の濃度調整

セラスマートレイヤー A2 ELの  
キャラクタライズ例

- 歯頸部 サービカルブラウン:クリアーコート =1:1
- 切端 インサイザルグレー
- 白帯 インテンシブホワイト
- 仕上げ クリアーコート

### ●最終重合

光照射器	最終重合 照射時間
G-ライトプリマII Plus	40秒
ラボキュアHL(L)	90秒
ラボライトDUO	90秒

※青色LED(450~480nm)のみを光源とする可視光線照射器は使用できません。  
※塗布面にファイバーロッドを充分に近づけて、光照射してください。

### 関連製品

CAD/CAM用高審美性ハイブリッドブロック **NEW**  
**セラスマート レイヤー**  
(CAD/CAM冠用材料(IV) 該当)  
歯科切削加工用レジン材料

セラスマート レイヤー 管理医療機器 231AKBZX00004000



※写真はAadva CAD/CAM用

形態●1種=14  
色調●4色(デンチン層相当)=A1 EL、A2 EL、A3 EL、A3.5 EL  
種類●2種類=Aadva CAD/CAM用、UNIVERSAL用  
包装・希望医院価格●5個1函(各色・各種類)=  
¥26,200

※掲載情報は、2020年11月現在のものです。  
※価格は希望医院価格です(価格には消費税は含まれておりません)。  
※製品の仕様および外観は、改良のため予告なく変更することがありますので、ご了承ください。  
※色調は印刷のため、現品と若干異なることがあります。

ご使用に際しては、必ず製品の添付文書をお読みください。

発売元 **株式会社 ジーシー** / 製造販売元 **株式会社 ジーシーデンタルプロダクツ**  
東京都文京区本郷3丁目2番14号 愛知県春日井市鳥居松町2丁目285番池

DIC(デンタルインフォメーションセンター)  
お客様窓口 ☎0120-416480  
受付時間9:00a.m.~5:00p.m.(土曜日、日曜日、祝日を除く)  
<http://www.gcdental.co.jp>

支店  
●東京(03)3813-5751 ●大阪(06)4790-7333  
営業所  
●北海道(011)729-2130 ●名古屋(052)757-5722  
●東北(022)207-3370 ●九州(092)441-1286

iPhoneもAndroidも



どちらもコチラのQRコードでOK!

推奨OSバージョンはiOS:11.0以上、Android:8.0以上です。

ジーシー  
公式アプリ

