

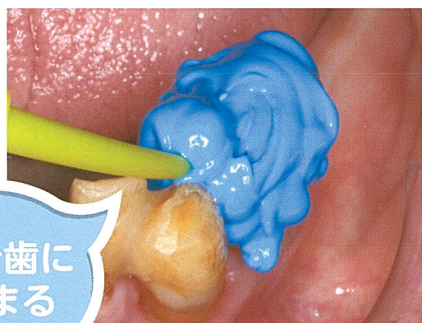
アローマインジェクション®

連合印象用アルギン酸塩印象材



アローマインジェクション × アルジネートの 連合印象

狙ったところに留まり、圧をかけると細部に広がる



支台歯に
留まる



縁下まで
広がる

※アルジネート印象材との連合印象により保険算定可能

 **Tooth Pad.**

詳しい製品情報はコチラ



連合印象用アルギン酸塩印象材

アローマインジェクション® NEW



包装・希望医院価格

●1函:カートリッジ64g (50mL)2本=¥4,960

※ミキシングチップⅡ・ミキシングチップSS用ノズルは別売です。

歯科用アルギン酸塩印象材 ジーシー アローマインジェクション
管理医療機器 301AKBZX00058000

関連製品

ミキシングチップⅡ SS/SSショート



NEW SSショート

包装・希望医院価格 ●1函:60本=¥4,010

歯科用練成器具 ジーシー ミキシングチップⅡ
一般医療機器 23B2X00038000020

ミキシングチップSS用ノズル



包装・希望医院価格 ●1函:100本=¥4,270

歯科用練成器具 ジーシー ミキシングチップSS用ノズル
一般医療機器 23B2X00038000028

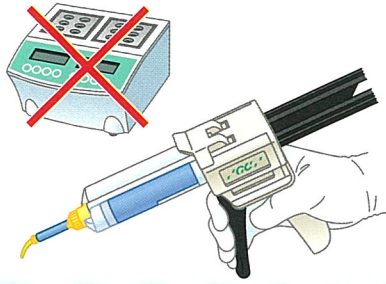
カートリッジディスペンサーⅡ



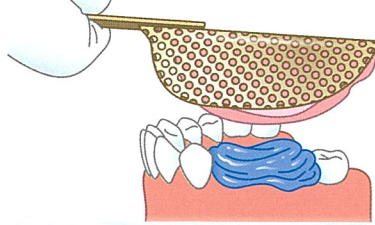
包装・希望医院価格 ●1函:1個=¥13,400

歯科用練成器具 ジーシー カートリッジディスペンサーⅡ
一般医療機器 23B2X00038000019

ボイリング不要
なのですぐに使える



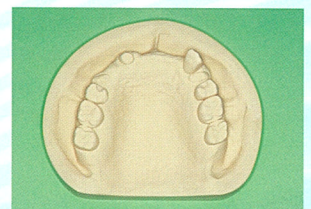
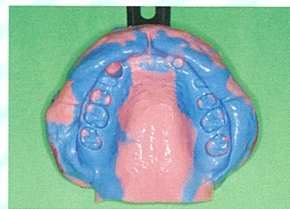
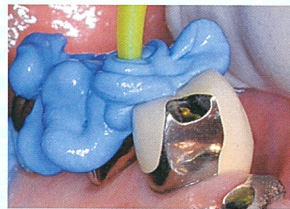
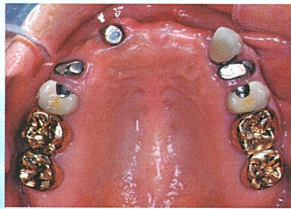
圧接のタイミングを
あわせやすい



常温で使えるので
歯肉・歯髄への熱刺激がない



パー
デン
チャ
ー



カートリッジディスペンサーⅡを
使用します。

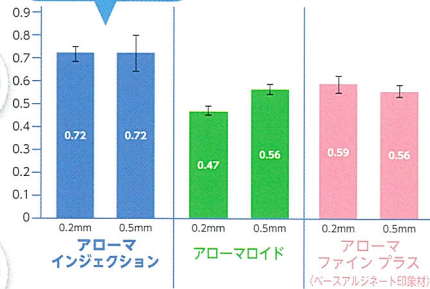


約30秒の
操作時間

口腔内
保持時間
約90秒

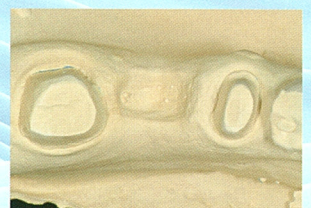
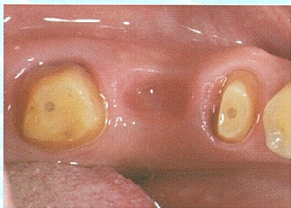
寒天より
干切れにくい

引き裂き強さ, N/mm
ジーシー研究所試験結果



※アローマインジェクション・アローマファインプラスは JIS T6505 に準拠、アローマロイドは JIS T6512 に準拠

ブリ
ッジ



使い方のポイント

使用前に必ず
すり切ってください



すり切りを行わないと
透明なペースト(基材)
が出てくる場合があります

○ 良い例



チップやノズルの先端が印象材から離れないように盛り上げてください

印象面に
気泡が入る可能性
があります

× 悪い例



※掲載情報とジーシー研究所の参考データは、2020年11月現在のものです。
※価格は希望医院価格です(価格には消費税は含まれておりません)。
※製品の仕様および外観は、改良のため予告なく変更することがありますので、ご了承ください。
※色調は印刷のため、現品と若干異なることがあります。

ご使用に際しては、必ず製品の添付文書をお読みください。

発売元 株式会社 ジーシー / 製造販売元 株式会社 ジーシー
東京都文京区本郷3丁目2番14号 東京都板橋区蓮沼町76番1号

DIC(デンタルインフォメーションセンター)
お客様窓口 ☎0120-416480
受付時間9:00a.m.~5:00p.m.(土曜日、日曜日、祝日を除く)
<http://www.gcdental.co.jp>

支店
●東京(03)3813-5751 ●大阪(06)4790-7333
営業所
●北海道(011)729-2130 ●名古屋(052)757-5722
●東北(022)207-3370 ●九州(092)441-1286

iPhoneもAndroidも



どちらもコチラのQRコードでOK!

推奨OSバージョンはiOS:11.0以上、Android:8.0以上です。

ジーシー
公式アプリ

