

# IPS Crystal Material

ステイン/グレーズ材 IPS クリスタルマテリアル



## 「簡単に」、そして「審美」

チェアサイドのためにデザインされた  
ステイン/グレーズ材

All ceramic,  
all you need.

ivoclar  
vivadent®  
passion vision innovation

# IPS Crystal Material

## IPS クリスタルマテリアル

IPS クリスタルマテリアルはIPS e.max キャド、IPS e.max ジルキャド MT マルチおよび IPS エンプレス CADと、あらゆる材料に使用できるユニバーサルステインおよびグレイズ材です。

IPS クリスタルマテリアルは全てペースト状になっているため、審美性を保ちながら簡単に素早くチェアサイドの特徴付けができるようデザインされた製品です。

## より天然歯の特徴を追求

## Characterization

**"前歯"症例はゴールドスタンダードである審美的なIPS e.max**

- 症例 1 (上顎2-2) キャラクタライゼーションでリアルに表現

使用材料：IPS e.max キャド LT/B1、IPS クリスタルマテリアル Glazeペーストおよびシェード I1

術前



術後



**"臼歯"症例は強度と審美的なIPS e.max ジルキャド MT マルチ**

- 症例 2 (上顎左側6-7)：グレイズ材のみの適用例

使用材料：IPS e.max ジルキャド MT マルチ A2、IPS クリスタルマテリアル Glaze Paste FLUO

術前






術後



症例提供：エスデンタルオフィス 佐々木 英隆先生

IPS e.max キャドおよび  
IPS エンプレス CAD

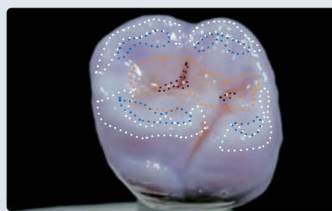
- 01 ミリング
- 02 キャラクタライゼーション\*  
▶ IPS クリスタルマテリアル 
- 03 焼成  
▶ プログラマット CS2/3/4  
▶ プログラマット P310/510/710  
▶ プログラマット EP3010/5010 
- 04 完成/研磨  
▶ オプトラグロス 

IPS e.max ジルキャド  
MT マルチ

- 01 ミリング
- 02 シンタリング  
▶ プログラマット S1 1600  
▶ プログラマット CS4 
- 03 キャラクタライゼーション\*  
▶ IPS クリスタルマテリアル 
- 04 焼成  
▶ プログラマット CS2/3/4  
▶ プログラマット P310/510/710  
▶ プログラマット EP3010/5010 
- 05 完成/研磨  
▶ オプトラグロス 

\*キャラクタライゼーション方法に関しては各材料の取扱説明書をご覧ください。

● IPS e.max キャドのキャラクタライゼーションガイド



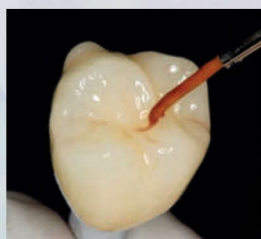
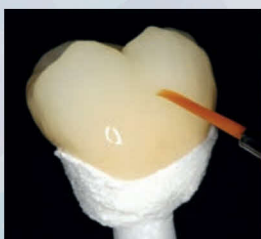
- 咬頭の膨らみ：Shade I1
- 裂溝部：Stain マホガニー
- 咬頭、辺縁隆線：Stain ホワイトおよびクリーム
- 彩度の強調：Stain サンセットおよびコッパー



キャラクタライゼーションおよび  
クリスタライゼーション後のIPS e.max キャド

● IPS e.max ジルキャド MT マルチのキャラクタライゼーションガイド

天然歯のもつグラデーションを再現しているMTマルチブロックは  
IPS クリスタルマテリアル Glaze Paste FLUOの塗布をおすすめします。



キャラクタライゼーションおよび焼成後のIPS e.max ジルキャド MT マルチ



## 使いやすいを追求

Simplicity

全てペースト状に仕上がっているため、  
パウダータイプで要求されるような調整が不要です。  
ステインおよびシェードを問わず安定的な塗布を実現できます。



## さまざまなブロックに使用

Coordinated System

1つのステイン材でIvoclar Vivadentがラインナップしているブロックに使用できます。  
IPS e.max キャド、IPS e.max ジルキャド MT マルチおよびIPS エンプレス CAD全てに使用できます。

>>対応材料



IPS e.max キャド



IPS e.max ジルキャド MT マルチ



IPS エンプレス CAD

### IPS クリスタルマテリアルの焼成プログラム一覧表

プログラマット	対応Ver.	IPS e.max キャド	IPS e.max ジルキャド MT マルチブロック	IPS エンプレス CAD
CS	V3.2以上	プログラム1	フリープログラムを作成*1	フリープログラムを作成*2
CS2	V4.2以上	プログラム4	プログラム5	プログラム6
CS3	V3.2以上			
CS4	V2.0以上	プログラム9	プログラム5	プログラム10
P300/P500/P700/P3000	V8.1以上	プログラム 81	フリープログラムを作成*1	フリープログラムを作成*2
P5000	V5.1以上			
P310	V5.2以上	プログラム 161	フリープログラムを作成*1	フリープログラムを作成*2
P510	V6.0以上			
P710	V4.0以上			
P3010	V4.3以上			
P5010	V5.1以上			

弊社HPのダウンロードセンターから、最新版ソフトウェアをダウンロード可能です。

<https://www.ivoclarvivadent.jp/jp/p/all/software-download-center-equipment/>



\*1：フリープログラムの設定/パラメータは、  
「IPS e.max ジルキャド MT マルチ」の取扱説明書を参照  
CS、P300、P500、P700、P3000、P5000：「CS」焼成パラメータ  
P310、P510、P710、P3010、P5010：「CS2/CS3」焼成パラメータ

\*2：フリープログラムの設定/パラメータは、  
「IPS エンプレス CADの取扱説明書 (Ver2.0)」を参照  
CS、P300、P500、P700、P3000、P5000：「CS」焼成パラメータ  
P310、P510、P710、P3010、P5010：「CS2/CS3」焼成パラメータ

## ✓ 選べる特徴付けとグレース材

## Selection

IPS クリスタルマテリアルは合計7つのステイン材、7つのシェード材および3つのグレース材があります。  
強調色であるステイン材、**IPS クリスタルマテリアル Stain** は天然歯がもつ特徴を再現するのに適しています。

### IPS クリスタルマテリアル Stain



シェード材の**IPS クリスタルマテリアル Shade**はデンチン部の再現や切縁部に適度な深みと透明感を与えます。

### IPS クリスタルマテリアル Shade



## ? よくある質問

## Frequently Asked Questions

### 補綴物の蛍光性はなぜ重要な？

蛍光性とは、可視できない紫外線がエナメル質表面にあたった時に、青白く光って可視化される光を発することを指します。昼間の自然光の中には、目に見えない紫外線が含まれており、オパール効果にも影響を与えるため、蛍光性の付与は、最終的なシェードマッチングに影響を及ぼすと考えられます。

### ジルコニアに蛍光性は必要な？

はい、必要です。一般的なジルコニアには蛍光性がなく、光の反射率は2.4 ~ 2.5で、エナメル質(1.4 ~ 1.5) に比べて高く、Glaze Paste FLUOのような蛍光性を持つポーセレンレイヤーマテリアルを塗布・築盛焼成することで、エナメル質に近似した光学特性を付与できることが知られています。



### 蛍光性が最初から含まれているジルコニア製品との違いは？

ジルコニアの結晶成分に蛍光性のあるピグメントを入れることで、蛍光性を自ら持つジルコニアもありますが、一般的にジルコニアは光の透過性が低いものが多いため、ジルコニア自体が蛍光するよりも表面で蛍光性を与える方がコントロールがしやすいと考えられます。

### ステイニング法とレイヤリング法の使い分けは？

IPS ジルキャド MT マルチのように透過性が比較的高いジルコニアのステイングレース法のケースでは、蛍光性を持つポーセレンレイヤーマテリアルの使用が望ましく、カットバック法では、ウォッシュベーク時に用いることで審美的成功に有効と考えられます。LT(低透明度)などを使ったフルビルドアップレイヤリング法では、ウォッシュベークやインナーステインの築盛時に使用するとさらに効果的であると思われます。

Q&Aサポーター：西新宿歯科クリニック 草間 幸夫先生

グレースペースト材は使用材料によって蛍光性の有無を選ぶことができます。  
また、蛍光性の無いスプレータイプもお好みで使い分けることができます。  
IPS クリスタルマテリアル Glaze リキッドはペースト状のシェード、ステインおよびグレースを希釈するための液です。

写真 左から

IPS クリスタルマテリアル Glaze スプレー・IPS クリスタルマテリアル Glaze リキッド・  
IPS クリスタルマテリアル Glaze ペースト・IPS クリスタルマテリアル Glaze Paste FLUO



## キャラクターライゼーションのハンズオンコース、およびオンラインセミナーを実施しています！

### ■ 審美歯科医師向け ハンズオンセミナー



#### 『IPS e.max キャド・ジルキャド クリニカルコース』

▶ 2種類のブロックのステイン実習およびオールセラミックスに必要な形成・取扱い注意点、確実な接着等について、明日からすぐに役立つ情報を習得できます。

### ■ オンラインセミナー（無料でご覧になれます）



#### 『みんなが知りたい！チェアサイドのためのジルコニア修復物キャラクターライゼーションの最新情報』

## 関連製品 / 製品内容

### IPS クリスタルマテリアル Shade

各3g×1 標準価格：8,600円

製品番号	シェード	製品番号	シェード	製品番号	シェード	製品番号	シェード
605348	0	605349	1	605350	2	605351	3
605352	4	605353	11	605354	12		



### IPS クリスタルマテリアル Stain

各1g×1 標準価格：4,600円

製品番号	シェード	製品番号	シェード	製品番号	シェード	製品番号	シェード
605356	ホワイト	605357	クリーム	605358	サンセット	605359	コッパー
605360	オリーブ	605361	カーキ	605362	マホガニー		



### IPS クリスタルマテリアル Glaze

製品番号	製品名	単位	標準価格
605363	IPS クリスタルマテリアル Glazeペースト	3g×1	8,600円
674676	IPS クリスタルマテリアル Glaze Paste FLUO	3g×1	8,600円
605364AN	IPS クリスタルマテリアル Glazeスプレー	270mL×1	19,600円
605366	IPS クリスタルマテリアル Glazeリキッド	15mL×1	3,600円



### プログラマット CS4

688316JJ 1セット 単層200V仕様

酸化ジルコニウムのシンタリングおよびグレージングと、ニケイ酸リチウムガラスセラミックスのクリスタライゼーションおよびグレージングが1台で行え、1-dayトリートメントがより身近になります。



### プログラマット CS3

681114JJ 1セット

プログラマット CS 2の操作性がさらに向上した上位機種です。見やすい大型カラータッチパネルと、DSA（デジタルシェード測定機能）を兼ね備えています。



### プログラマット CS2

645949JJ 1セット

100V仕様のポーセレンファーンズです。日本語対応で、簡単な操作をコンセプトとしながらもハイレベルな焼成機能を備え、高強度で美しい修復物の焼成製作が可能です。



### オプトラグロス プロモパック

684555AN 1セット

高密度のマイクロダイヤモンド粒子により、優れた研磨結果を得られます。CRの場合は1ステップ、ジルコニアオールセラミックスの場合は、2ステップで高い光沢感と滑らかさを得られます。

一般的名称： 歯科セラミックス用着色材料 / 販売名： IPS クリスタルマテリアル / 認証番号： 301AGBZX00076000 / 管理医療機器  
 一般的名称： 歯科技工用ポーセレン焼成炉 / 販売名： プログラマット CS4 / 届出番号： 13B1X10049IVPCS4 / 一般医療機器  
 一般的名称： 歯科技工用ポーセレン焼成炉 / 販売名： プログラマット CS3 / 届出番号： 13B1X10049IVPCS3 / 一般医療機器  
 一般的名称： 歯科技工用ポーセレン焼成炉 / 販売名： プログラマット CS2 / 届出番号： 13B1X10049IVPCS2 / 一般医療機器  
 一般的名称： 歯科用研磨器材 / 販売名： オプトラグロス / 届出番号： 13B1X10049IV0044 / 一般医療機器

製造販売元

Ivoclar Vivadent 株式会社

〒113-0033 東京都文京区本郷1-28-24

TEL: 03-6801-1301 FAX: 03-5844-3657

www.ivoclarvivadent.jp

info.japan@ivoclarvivadent.com

PR0042B01

ivoclar  
vivadent®  
passion vision innovation