

UNICOM-PT



ユニシリーズに
プラチナを配合した
 新たなラインアップ

優れた靱性と強度を発揮

成分



物性

液相点 (°C)	硬さ (HV)	引張強さ (MPa)	伸び (%)
680	155	415	13

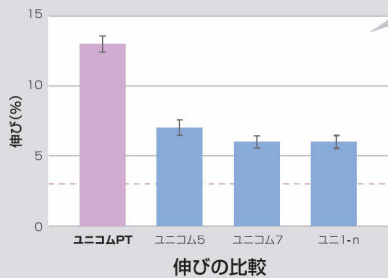
JDTA
 JIST6108

内容量 100g

INOXATION Pt(プラチナ)による銀合金イノベーション

◆ ユニコムPTの3つの特長 ◆

靱性と強度の両立



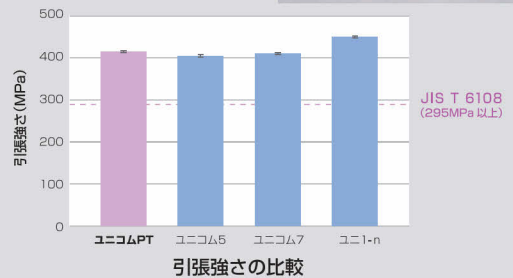
優れた靱性



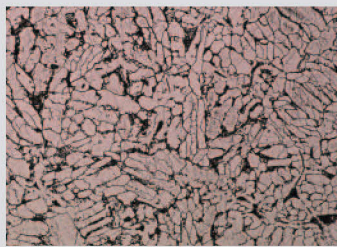
薄板、細線に曲げの力を加えても破折しにくい特長があります。辺縁が薄いインレーや根管深く差すメタルコアなどの症例で活躍が期待できます。

高強度

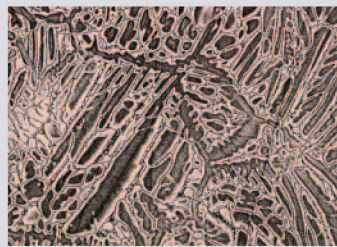
強度が高いため、クラウンや小歯欠損ブリッジにもご使用いただけます。



合金組織制御



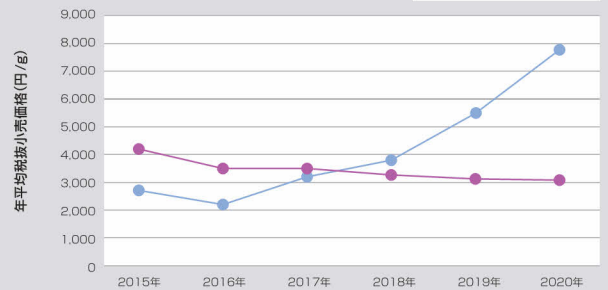
ユニコムPT



パラジウム配合銀合金 (自社製品)

パラジウム配合銀合金は、長細い結晶が枝分かれする樹枝状晶(デンドライト)の様相を呈しているのに対し、ユニコムPTは細かく均一な組織を呈しています。プラチナを配合することにより金属組織が改質され靱性が向上しました。

パラジウム代替

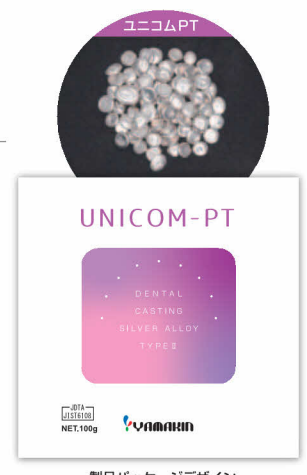
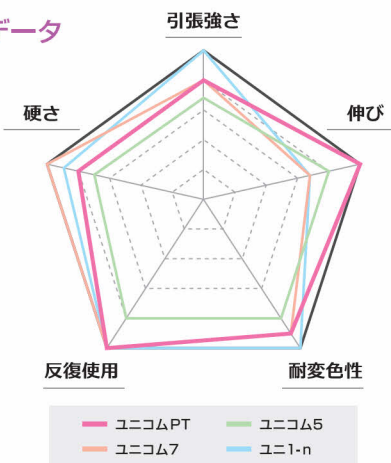


銀合金に含まれる白金族元素としてパラジウムが多く使われていますが、パラジウムは近年相場が高騰しています。ユニコムPTにはパラジウム代替としてプラチナを用いました。

歯科鑄造用銀合金第2種 (パラジウム・プラチナ配合) の諸データ

品名	合金成分 (%)				液相点 (°C)	硬さ (HV)	引張強さ (MPa)	伸び (%)
	Pt	Pd	Ag	その他				
ユニコムPT	0.7	-	70	In20.5,Zn6.2,(Sn,Ir,Al)2.6	680	155	415	13
ユニコム5	-	0.5	70.7	In22.5,Zn6.14,(Ir,Al,Ga)0.16	700	150	405	7
ユニコム7	-	0.7	70	In20.5,Zn6.2,(Sn,Ir,Al)2.6	680	165	410	6
ユニ1-n	-	1	70	In23,Zn4.9,(Sn,Cu,Ir,Al)1.1	690	160	450	6

管理医療機器
ユニコムPT 歯科鑄造用銀合金第2種 認証番号 302ACBZX00036000 ユニコム5 歯科鑄造用銀合金第2種 認証番号 220ACBZX00033000
ユニコム7 歯科鑄造用銀合金第2種 認証番号 220ACBZX00034000 ユニコム1-n 歯科鑄造用銀合金第2種 認証番号 221ACBZX00089000



製品パッケージデザイン

※各項目は、白金族配合の歯科鑄造用銀合金第2種の4製品の相対比較です。製品比較の目安として参考にしてください。



YAMAKIN NEWS
https://www.yamakin-gold.co.jp/yn/wm005_metal/
【歯科用合金Q&A】
銀合金と金銀パラジウム合金について



地金相場情報ポータルサイト
今すぐアクセス!
OPEN!! じがね ポータル 検索

製品や模型、パッケージなどの色は、印刷インクや撮影条件などから、実際の色とは異なって見えることがあります。

製造販売元 YAMAKIN株式会社

〒781-5451 高知県香南市香我美町上分字大谷1090-3

本社：〒543-0015 大阪市天王寺区真田山町3番7号
TEL. (06)6761-4739(代) FAX. (06)6761-4743
東京・大阪・名古屋・福岡・仙台・高知
生体科学安全研究室・YAMAKINデジタル研究開発室
https://www.yamakin-gold.co.jp

● 製品に関するお問い合わせはこちら

テクニカルサポート

(9:00~17:00) サクキュー ヨクツク
☎ 0120-39-4929

お取扱店