

Machine・CAM soft・Tool

すべてを一貫製造

vhf だから実現したパフォーマンス

世界 70 か国以上での販売実績

歯科用ミリングマシンシリーズ



vhf camfacture AG は、
機械工学の分野で 30 年以上の専門知識を獲得しており、CNC 製造の分野でソリューションの確立されたプロバイダーです。機械部品の開発と設計全体に加えて、それらの生産も Ammerbuch の社内で処理されます。制御電子機器とすべてのフライス工具は、vhf グループ内のパートナー向上にて開発および製造されており、魅力的な価格と高品質な製品を提供しています。



R5



Z4



K5+



S5

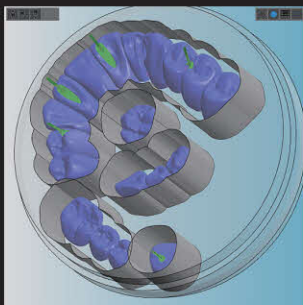


K4

CAM software DentalCAM7

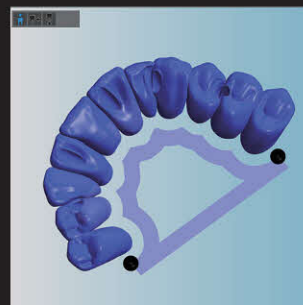
Dental CAM7は、vhf社製ミリングマシンを最適にランニングさせ、最良の加工物を得るために開発されたソフトウェアパッケージです。様々な材料や加工物の種類に合わせた加工テンプレートによって迅速かつ正確にミリングを行うことが出来ます。

Dental CAM7のソフトウェアはすべてライセンスフリーで提供され、常に最新のバージョンを使用することが出来ます。



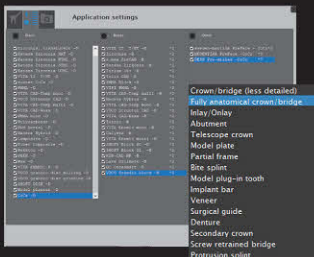
Nesting in 3D

3D ネスティング機能により、直感的に、レイヤーディスク使用した際の配置状態、サポートの取付位置などミリング後の状態を正確把握することが出来ます。



シンタリングサポート

ジルコニアシンタリング時に収縮をサポートするシンタリングサポートをレールタイプ、アイランドタイプ、アイランドタイプ（中抜き）の3種類から選ぶことができます。



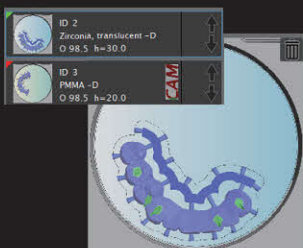
加工テンプレート

予め登録された加工材料及び、加工物の種類を選択することにより、適切な加工パスにてミリングすることが出来ます。



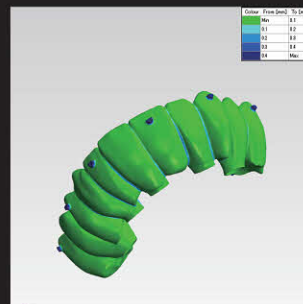
ツールマネージャー

ツールの使用時間の管理、一定時間毎にツールの破損状況を確認する機能、ツール破損時にバックアップツールを使用する設定ができます。



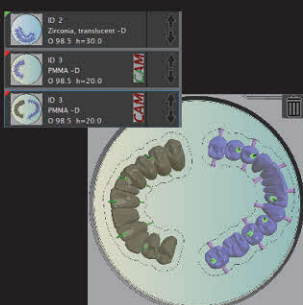
Direct Mill Function

STL データを NC データへと変換しながらミリングをスタートすることが出来ます。そのため、データ変換の待ち時間を軽減することが出来ます。ミリング中でも次のデータをネスティングし NC データへ変換することが出来るため、大幅に作業効率を向上することが出来ます。



加工シュミレーション

STL データから NC データへ変換後、加工シュミレーションを行う事が出来ます。この機能により事前にミリングトラブルを回避し、ロスコストを低減する事が出来ます。



マテリアルアーカイブ

登録されたディスクはプレビューで表示され、ID、ロット、コメント等のフィルター機能により簡単に管理、検索することが出来ます。



R5

全てのミリングがこの1台で可能

5
Axes

10
Discs

60
Blocks

16
Tools

Dry
+
Wet

Mill



片手でディスク固定を可能にした
DirectDiskTechnology



- 反復精度 3 μm
- 800 W 80,000 min^{-1} スピンドル搭載
- B 軸 $\pm 35^\circ$



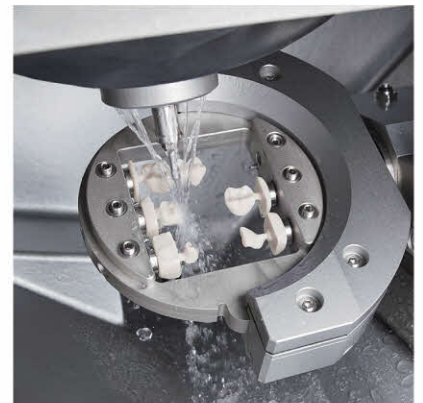
- 10 枚ディスクチェンジャー搭載
10 枚ディスクまたは 60 ブロックの連続加工が可能
- ウェットシステム内蔵
- イオナイザー搭載
- Direct Clean Technology によるドライ & ウェットへの自動切換え
- Direct Disk Technology により工具を使用せず、ディスクの取付が可能
- B 軸機構をスピンドル側に持たせることにより、 $\pm 35^\circ$ の可動域にてミリングが可能



- ガラスセラミック・PMMA・ジルコニア
ハイブリッドレジン・CoCr・チタン・PEEK
ワックス・石膏・プレミル（専用ホルダー要）



- 内蔵 Web カメラによるリモートサポート
- 包括センサーによるモニタリングシステム



Z4

クリニック向けブロック専用モデル

4 Axes 1 Block 6 Tools Wet Grind + Mill



- 反復精度 3 μm
- 340 W 100,000 min⁻¹ スピンドル搭載
- A 軸 +190° ~ -10°



- ウェットシステム、コンプレッサー内蔵
- エアーチャックホルダー搭載 (工具不要でブロック取付)
- ツールホルダー自動認識 (予めソフトにて設定したツールにツールホルダーを付け替えるだけでツールを認識)
- IOS インテグレーション機能 TRIOS Design Studio・DWOS Chairside exocad ChairsideCAD から直接データインポート



- ガラスセラミック・PMMA・ジルコニア ハイブリッドレジン・チタン・PEEK ワックス・プレミル (専用ホルダー要)



- 内蔵 Web カメラによるリモートサポート

S5

ディスクチェンジャー付乾式モデル

5 Axes 8 Discs 24 Block 16 Tools Mill



- 反復精度 3 μm
- 600W 60,000 min⁻¹ スピンドル搭載
- B 軸 ±30°



- 8 枚ディスクチェンジャー搭載 8 枚ディスクまたは 24 ブロックの連続加工が可能
- 3 つのイオナイザー搭載
- ディスク専用ホルダー使用
- 振動を抑える鋳造フレーム



- PMMA・ジルコニア・ハイブリッドレジン CoCr・PEEK・ワックス・石膏



K5+ / K5

5axis スタANDARDモデル

5 Axes 1 Disc 3 Blocks 16 Tools Dry Mill



- 反復精度 3 μm
- 500W 60,000 min^{-1} スピンドル搭載
- B 軸 $\pm 35^\circ$



- イオナイザー搭載 (K5+ のみ)
- 振動を抑える鋳造フレーム
- Direct Disk Technology により工具を使用せず、ディスクの取付が可能 (K5+ のみ)
- 4つのハイブリッドセラミックボールベアリングにより安定したミリング



- PMMA・ジルコニア・ハイブリッドレジン
CoCr・PEEK・ワックス・石膏



- 内蔵 Web カメラによるリモートサポート (K5+ のみ)

K4 edition

4axis エントリーモデル

4 Axes 1 Disc 7 Blocks Dry Mill



- 反復精度 5 μm
- 240W 60,000 min^{-1} スピンドル搭載



- 自動 Axis キャリブレーション機能搭載
- Jäger 製スピンドルを搭載し、コンパクト設計ながらコバルトクロムもミリング可能
- ツールセンサーを一新し、ダイヤモンドコーティングツールも使用可能
- 世界で数千台以上販売されたロングセラーモデル



- PMMA・ジルコニア・ハイブリッドレジン
CoCr・PEEK・ワックス・石膏



Milling Tool

vhf 社製のミリングツールは vhf グループ内にて設計・開発され、各種材料や加工物の種類に合わせ、コーティングの種類、工具長、刃の枚数、先端形状等変更し、Dental CAM7 にて最適なパフォーマンスを発揮する専用ツールです。



医療機器届出番号：13B1X10100000086

ジルコニア用

Z200-R3D-35 / 40 (diamond coated)
 Z120 - F2D-35 / 40 (diamond coated)
 Z100-R2D-35 / 40 (diamond coated)
 Z060-R2D - 35 / 40 (diamond coated)
 Z200-R3 - 35 / 40 (coated)
 Z100-R2 - 35 / 40 (coated)

コバルトクロム・チタン用

M200-R4-32 / 35 (coated)
 M200 - R2-32 / 35 (coated)
 M120-T2-32 / 35 (coated)
 M100-R2 - 32 / 35 (coated)
 M060-R2 - 32 / 35 (coated)

ガラスセラミックス用

G240-R-35
 G120 - T-35
 G100-R-35
 G060-T - 35
 G060-R - 35

コンポジット用

C200-R1D-35 / 40 (diamond coated)
 C100 - R1D-35 / 40 (diamond coated)
 C200-R2-35 / 40 (coated)
 C100-R2 - 35 / 40 (coated)

ワックス・PMMA 用

P250-F1-35 / 40
 P200 - R2-35 / 40
 P100-R2-35 / 40
 P200-R1 - 35 / 40
 P100-R1 - 35 / 40

ユニバーサル用

U120-F2-35 / 40
 U060 - R2-35 / 40
 U050-F2-35 / 40
 U030-R2 - 35 / 40

* 末尾 35 / 40 はツールの全長を示しています。機種によって使用できる全長が異なります。
 また、機種によって使用できないツールがございます。 詳細につきましては弊社営業担当までお申しつけください。

仕様一覧

機種名	R5	Z4	S5	K5+ / K5	K4 edition
乾式/湿式	乾式 & 湿式	湿式	乾式	乾式	乾式
軸数	5 軸 (A 軸 360° B 軸 ±35°)	4 軸 (A 軸 +190° ~ -10°)	5 軸 (A 軸 360° B 軸 ±30°)	5 軸 (A 軸 360° B 軸 ±35°)	4 軸 (A 軸 360°)
サイズ	W580×D600×H700 mm	W471×D522×H507 mm	W691×D445×H540 mm	W450×D545×H630 mm	W400×D385×H410 mm
重量	149 kg	66 kg	106 kg	91 kg	45 kg
最大回転数	80,000 min ⁻¹	100,000 min ⁻¹	60,000 min ⁻¹	60,000 min ⁻¹	60,000 min ⁻¹
ツールセット本数	16 本	6 本	16 本	16 本	7 本
ブランクホルダー	直径 98.5 mm t=40 mm .max ブロックは専用アダプター を使用 (最大 6 本)	ブロック専用 (1 本) L/D/H 40×20×20 mm .max	直径 98.5 mm t=30 mm .max ブロックは専用アダプター を使用 (最大 3 本)	直径 98.5 mm t=40 mm .max ブロックは専用アダプターを 使用 (最大 6 本)	直径 98.5 mm t=25 mm .max ブロックは専用アダプター を使用 (最大 6 本)
電源	AC100-240V 750W	AC100-240V 750W	AC100-240V 750W	AC100-240V 640W (K5+) 600W (K5)	AC100-240V 300W
CAM ソフト/ CAM 用 PC	付属	付属/内蔵	付属	付属	付属
コンプレッサー/集塵機	別途	内蔵/不要	別途	別途	別途
エア消費量	6bar 100L/min~8bar 110L/min	-	6bar 60L/min~8bar 73L/min	6bar 80L/min~8bar 102L/min	6bar 50L/min~8bar 80L/min

届出番号：13B1X10100000081 **made in Germany**

お問い合わせ



名南歯科貿易株式会社
 www.meinandental.com

●名古屋本社

〒454-0805 名古屋市中川区舟戸町2番26号
 TEL : (052)799-4075 FAX : (052)353-6610

●東京オフィス・ショールーム

〒102-0082 東京都千代田区一番町27-2 理工図書ビル2F
 TEL : (03)6261-3523 FAX : (03)6261-3524

医療機器製造販売

コアフロント株式会社

〒162-0845 東京都新宿区市谷本村町 2-11 外濠スカイビル 4F
 TEL 03-5579-8710 FAX 03-5579-8711 e-mail desk@corefront.com https://www.corefront.com