



レジン系仮封材

PRGプロテクトシール



カタくなりすぎず はずしやすい

PRG
PROTECT
SEAL
PRGプロテクトシール

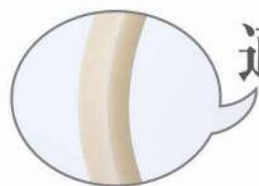
こんなことはありませんか？

ささらない・かたすぎて器具が変形・患者さまも不安



SHOFU INC.

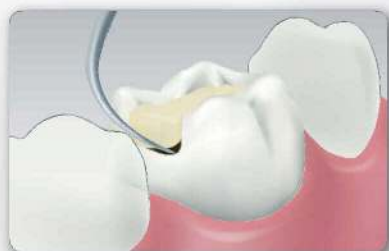




適度なゴム弾性で かたくなりすぎず 過度な力をかけずに除去できます

PRGプロテクトシールは適度なゴム弾性を有しています。そのためアンダーカットに入り込んだところでも、ちぎれず一括除去が可能です。また過度な力をかけずに除去できるため、器具破損の心配や患者さまへの負担も軽減することができます。

インスツルメントを挿入する隙間が作りやすい



アンダーカットに入り込んだところでも一括除去



インスツルメントでさしやすい硬さ



すぐれた筆積み操作性

Ⅱ級窩洞の側壁でも垂れにくい適度な 付形性 を有しています。
またオーバーフィリングした際でも簡単に筆で再調整が可能です。



窩洞内面の汚れがつきにくい密閉性

口腔内の湿潤環境で適度に膨張しますので、窩壁への封鎖性が良好です。

仮封後の染色結果から窩洞内面のブランク等の混入も少ないことがわかります。



写真提供：原宿デンタルオフィス 山崎 治 先生

歯質に対する安定した密着性

歯質へのぬれ性を高め、安心の辺縁封鎖性を実現。

下記のフクシン色素漏洩試験において、PRGプロテクトシールはスコア0.3と低く、高い辺縁封鎖が確認できます。



【フクシン色素漏洩試験】

試験条件

- 根尖部をレジンで封鎖した牛歯(有髄下顎第一中切歯)に皿状窩洞を3つ形成。
- 窩洞を水洗乾燥後、仮封材を充填し37℃水中に24時間保管。
- 4℃/60℃(浸漬時間各1分)のサーマルサイクル50回実施。
- 0.1%塩基性フクシン水溶液に2時間浸漬後、インスツルメントにて仮封材を除去。
- 目視にて、窩洞への色素の浸透状態を観察し判定。

少量から多量までスポイトなしで 採れる新規ノズル スポイト不要

スポイト不要で少量から多量まで思いどおりに液を取り出せます。

逆引き機構もあり、液だれによるボトルのベタツキがなく、清潔にお使いいただけます。



少量ならボトルを傾けるだけで
滴下します



ボトルを軽く押すと
多量に取り出せます

アイボリー色以外にピンク色もご用意

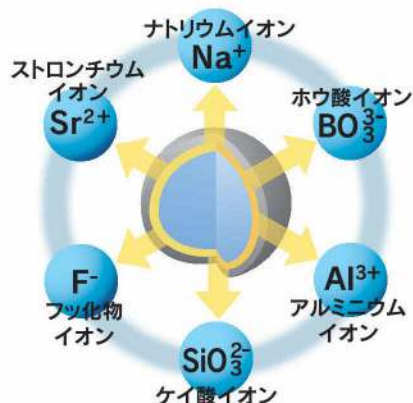
仮封材の残存がわかりやすいピンク色もご用意しております。



PRGプロテクトシールは口腔内環境の健全化に寄与するS-PRGフィラーを含有しています。

S-PRGフィラーって

S-PRGフィラーはPRGプロテクトシールに含まれている松風独自開発のフィラーです。口腔内環境の健全化に寄与する6種類のイオンが歯質へと徐放されます。

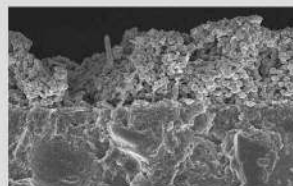


抗プラーク性

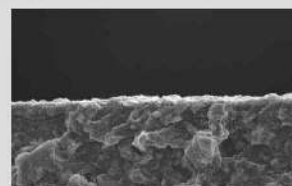
【抗プラーク付着性(学会報告)】

日本歯科保存学会にて下記内容が報告されています。

口腔内におけるプラーク形成状況の観察(24時間ブラッシングなし)



S-PRGフィラー未配合自社コンポジットレジン



ビューティフィル II (S-PRGフィラー配合)

S-PRGフィラー配合コンポジットレジン(ビューティフィル II 等)の表面はだ液と接触することによって、マテリアルフィルム層ができ、これがコンポジットレジン表面への細菌の付着および増殖を抑制し、成熟したプラークを形成しにくくすると報告されています。また、この層はブラッシング等により離脱するものの、再度だ液との接触によって再形成され、持続的にプラーク形成を抑制するといわれています。

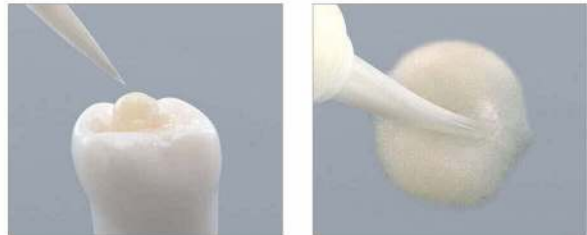
(参考:朝日大学 歯学部歯科保存学分野/第117~123回日本歯科保存学会報告)

ユニバーサル筆

コシのある筆先と臼歯に
アプローチしやすい 120° アングルヘッド

Work efficiency

1 まとまりやすく、コシのある筆先で付形操作がスムーズに



※レジン系仮封材と常温重合レジンと同じ筆先で操作すると硬化体に変質しますので、製品別に筆をご用意ください。

2 臼歯にアプローチしやすい 120° アングルヘッド

臼歯部にも使いやすい 120° の筆柄(ハンドル)です。
筆先(丸筆チップ)の着脱も簡単に行えます。



包装・価格

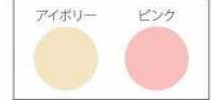
販売名	一般的名称	承認・認証・届出番号
PRGプロテクトシール	歯科用高分子系仮封材料	管理医療機器 医療機器認証番号 225AKBZX00087000



PRG プロテクトシール

粉 35g(ノズル付)・・・¥2,900
 250g・・・・・・・・・・¥11,500
 色調:2色 アイボリー、ピンク ※250gはアイボリーのみ
 液 50mL(ノズル付)・・・・・・・・・・¥2,900
 250mL(ワンタッチキャップ、スポイト付)・・・¥8,300

■色調



印刷のため色調は実物とは異なります。



ユニバーサル筆

¥1,600
【内容】
 ハンドル(柄)1
 丸筆チップ(筆先)5

ユニバーサル筆(単品)

¥2,100
【内容】
 丸筆チップ(筆先)10

関連製品

金属インレー、クラウンなどの合着に適したセメント



ビューティセム SA ハンドミキシング

¥9,000

●色調:3色(クリア、アイボリー、オベーク)
 <セット内容>ペースト 9mL、紙練板 1、スパチュラ 1、
 ステップカード 1

裏層・支台築造用セメント



松風ベースセメント(デンティン色)

●色調/デンティン色
 ●包装・価格/(1-1)セット・・・¥3,200
 <セット内容>粉25g、液 10g、粉量計 1、
 紙練板 1、スパチュラ 1
 ●単品/粉 25g(粉量計付)・・・¥1,900
 液 10g・・・・・・・・・・¥1,300



松風ベースセメント

●色調/2色(ホワイト・ピンク)
 ●包装・価格/(1-1)セット・・・各¥5,400
 <セット内容>粉50g、液 20g、粉量計 1、
 紙練板 1、スパチュラ 1
 ●単品/粉 50g(粉量計付)・・・¥3,100
 液 20g・・・・・・・・・・¥2,300

カタログに記載の価格は2021年7月現在の標準医院価格(消費税抜き)です。

ご使用の際は添付文書等をよく読んでお使いください。

取扱い店