

義歯床用短期弾性裏装材

# Tissue Conditioner CPC

ティッシュコンディショナー CPC

## ※1 菌の増殖を2週間持続的に抑制する 新しい粘膜調整材

- 抗菌成分として塩化セチルピリジニウム担持モンモリロナイトを含む —
- 口腔用医療材料としてのコンビネーションプロダクト —※2



### 操作しやすい性状

混和時の粉・液のなじみが良く、適度な流動性を保つことにより盛り上げ易く操作しやすい性状です。

### 粘膜調整、機能印象に適した粘弾性

初期硬化後の粘弾性が口腔内で適度に維持されるため、レジン床義歯と床下粘膜の部分的な過剰接触(潰瘍・炎症)を緩和し、患者さんの装着感も良くなります。セパレーターなしでも取り外しが容易です。また、調整時の状態が分かりやすくなるよう白色を採用しています。

※1 義歯治療に深く関係するカンジダ菌、黄色ブドウ球菌及びミュータンス菌の3菌について、抗菌剤無添加品との比較で、本製品を37℃の蒸留水と生理食塩水に漬ける前、1週間及び2週間漬けた後に抗菌試験を行いました。図2に示す通り、製品上での増殖を2週間持続的に抑制することを明らかにしました。ただし、その他の菌に対する抗菌性や感染予防を使用目的とした評価は行っていません。

※2 コンビネーションプロダクトとは、医薬品あるいは医療機器として単独で流通する製品を組み合わせて製造販売する製品を表します。

## ■抗菌作用

抗菌成分の塩化セチルピリジニウム (CPC) を含むティッシュコンディショナーの表面から、CPCが徐々に放出されます。(図1)

放出された抗菌成分によって、ティッシュコンディショナーの表面ではカンジダ菌、黄色ブドウ球菌及びミュータンス菌の増殖が、著しく抑制され、抗菌成分無添加のものに比べて差があります。この様子は1週間後及び2週間後の菌の発生状況(コロニー像)を見ても明らかです。(図2)

JIS(日本工業規格)では、抗菌成分を含まない製品と比較して細菌の増殖割合が100分の1以下の場合、その製品に抗菌効果があると規定されています。

図1 ティッシュコンディショナーからのCPC徐放量(2週間)

産業技術総合研究所 横田洋二先生 提供

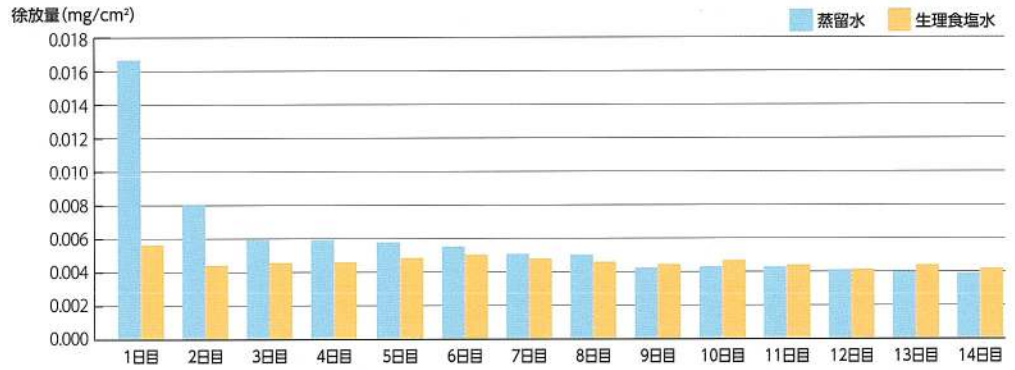
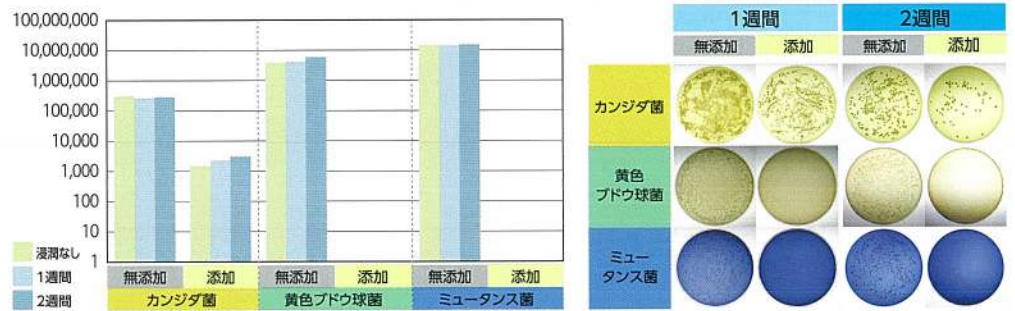


図2 ティッシュコンディショナー添加による付着菌数の変化とコロニー像 (1週間及び2週間)

北海道大学大学院歯学研究院 横山敦郎先生・長谷部晃先生 提供



## ■使用方法

写真：広島大学大学院医系科学研究科 阿部泰彦先生 提供

### 1 前処置



裏装面・辺縁部を一層削除し、清掃・乾燥させます。

### 2 粉液計量



抗菌成分が粉に配合されています。粉液比を必ず守ってください。粉計量器1目盛(1.5gに相当します)に対して液1mLで標準粉液比となります。

### 3 粉液混和



粉液がなじむ程度に混和してください。約20~40秒(室温)で流動性のあるペースト状になります。

### 4 盛り上げ



混和後、義歯床内面に盛り上げ、最終的にペースト状になった段階で口腔内に装着します。

### 5 口腔内保持



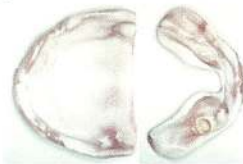
適切な咬合位で咬合させます。機能運動及び筋圧形成を行わせませす。約5分間口腔内で保持します。

### 6 トリミング



口腔内より取り出し、余剰部分をナイフやハサミで除去します。

### 7 最終調整



口腔内装着後、再度、咬合調整を終了し、口腔内に装着します。

### 8 義歯の洗浄



流水下で指で優しく洗浄してください。義歯洗浄剤への長時間の浸漬は避けてください。

## ■包装・価格

### ティッシュコンディショナーCPC セット

内容：粉材(50g)、液材(35mL)、混和器、スポイト、スパチュラ、粉計量器  
色調：ホワイト

標準価格:8,900円 202750001



## ■単品販売

### ティッシュコンディショナーCPC 粉(50g)単品

標準価格:5,840円 202750002

### ティッシュコンディショナーCPC 液(35mL)単品

標準価格:3,680円 202750003



国立研究開発法人 日本医療研究開発機構  
Japan Agency for Medical Research and Development  
AMED  
平成27年度医工連携事業推進事業の支援を受けて開発

販売名:ティッシュコンディショナーCPC 一般的名称:義歯床用短期弾性裏装材 医療機器の分類:管理医療機器(クラスII) 医療機器承認番号:230006ZX00294000  
※掲載商品の標準価格は、2021年4月21日現在のものです。標準価格には消費税等は含まれておりません。ご使用に際しましては、製品の添付文書及び取扱説明書を必ずお読みください。仕様及び外観は製品改良のため予告なく変更することがありますのでご了承ください。製品の色は印刷のため、実際とは異なる場合がございます。

製造販売

メディカルクラフト株式会社

〒701-0203 岡山市南区古新田1125  
TEL:086-282-1770

発売

株式会社 モリタ

大阪本社 〒564-8650 大阪府吹田市垂水町3-33-18 T 06. 6380 2525

東京本社 〒110-8513 東京都台東区上野2-11-15 T 03. 3834 6161

お問合せ お客様相談センター T 0800 222 8020 (フリーコール)

<歯科医療従事者専用>

www.dental-plaza.com