



矯正用模型  
作成支援  
CADソフト

革新的な矯正用CADソリューション



# ORTH'UP

## オーソアップ

VERSION 5.0

歯科技工用  
アライナー矯正  
CADソフトウェア



Meinan  
名南歯科貿易株式会社



歯科医師・ラボ・患者様のすべてに便利さを提供します。



- ✓ 治療効果が高く
- ✓ 完成度の高い
- ✓ 適切な治療プラン

オーソアップは拡張性がある、革新的な矯正用CADソリューションです。そのコンセプトは実にシンプルで、とても扱いやすいソフトウェアです。

関係者同士、効果的にコミュニケーションを図りながら、アライナー製作を目的とした治療プランを、円滑・スムーズに作成します。

自動化されたプロセス

患者様毎に対応できる柔軟性

関係者同士の情報共有


**ワークフロー**
**作業ガイド付きで効率的**

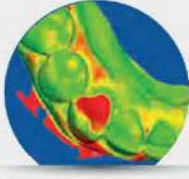
オーソアップは、あらゆるタイプの位置異常を3Dイノベーション（隣接歯間縮小、抜歯など）で管理できるフランス製の矯正専用CADソフトウェアです。

シームレスなワークフローを通じて、プロセスの各ステップは費用効果が高くなるように設計されています。直感的でシンプルなオーソアップの環境により、最大限の生産性を保証します。

**指先で操作できる強力なツール**
**コミュニケーションを強化**


BEFORE & AFTER視覚化モジュールである「uSmile」のおかげで、今までよりもさらに患者様に治療の良い利点や概要説明を容易にします。

患者の写真の視覚化

**不一致の検出**


最初のシミュレーションと治療中に発生した、新しい印象データとのギャップ（不一致）をしっかりと測定します。

動きの定期的な分析

**インテリジェンス組み込み**


主要な動きが識別されます。アタッチメントは適切な歯に直接配置されます。

(カスタマイズ可能なSTLファイルライブラリ)

自動アタッチメントポジショニングシステム



生産性UP



安心のサポート



堅実なトレーニング







バージョン  
5.0

機能の追加で更に扱いやすいソフトへ

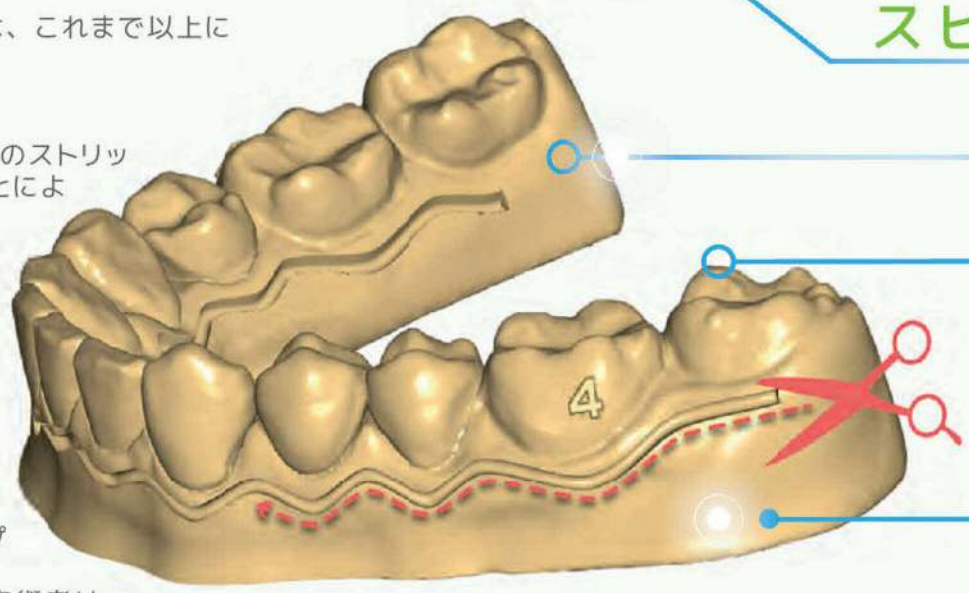
ライナーカットは、かつてないほど簡単で正確になりました。

オーソアップの最新バージョンは、これまで以上にスマートで効率的になりました。

トリートメントプラン全体で各歯のストリッピング値の計算を自動化することにより、さらなる革新を提供します。

また、3Dプリントしたモデルにライナーの切断線を刻印することにより、ライナーのカット工程がより正確で手軽に行なえます。

「クリンビュー」は、オーソアップによる次世代のモジュールです。この新しいモジュールにより、施術者は治療プランをインタラクティブに動画を操作しながら確認することができます。



スピード  
進化  
効率

自動ストリッピングプランの作成



# プロセスを簡素化

## 抜去歯スペースの仮歯を自動作成します。

アーチサイズの問題やスペース不足による抜去歯ケースは頻繁に発生します。

抜去歯が必要な矯正治療のために特別に開発されたこの新機能により、オペレーターは時間を大幅に節約できます。アライナー製作用の模型を3Dプリントする前に、欠けている歯の部分に最適なサイズの仮歯をセットしてくれます。

治療プランの各ステップで、仮歯の形状は歯列の操作によって変化します。歯科技工士は、クリアアライナーを熱成形する前に、3Dプリントされたモデルの仮歯スペースに手作業でワックスなどを追加する工程が不要になりました。



歯科矯正医と歯科医は、患者様の最高の快適さのために、審美的で心地よく、完全に調整されたクリアアライナーを提供することができます。

## アクティビティに応じてソリューションを最適化します。



### アライナー刻印

刻印された線、ラベルなどの一連の視覚的な情報を利用して、熱成形後にアライナーをトリミングおよび個別の識別を容易にします。



### 3Dエクスポート

STLだけでなく、カラーの3Dデンタルフォーマット(OBJ、PLYフォーマット)の出力が可能になりました。



### クリンビュー

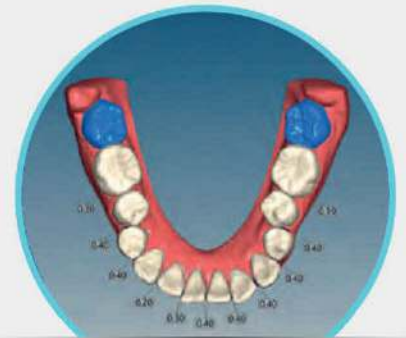
治療プランをインタラクティブに動画を操作しながら確認することができます。これにより、歯牙と歯肉の動きをシミュレーションの段階で想定できます。

0.30 0.40 0.40 0.20 0.30 0.40 0.40 0.40 0.40 0.40 0.10														# Stripping Mesial Distal	
[48]	[47]	[46]	[45]	[44]	[43]	[42]	[41]	[31]	[32]	[33]	[34]	[35]	[36]		[37]
		0.15	0.20	0.20	0.10	0.15	0.20	0.20	0.20	0.20	0.20	0.20	0.05		
		0.15	0.20	0.20	0.10	0.15	0.20	0.20	0.20	0.20	0.20	0.05			
		ROT					ROT	ROT	ROT			ROT	ROT		

### ストリッピング プラン

オーソアップバージョン5.0では各患者様の治療プランにおいて、ストリッピングプラン機能が更に強化されました。

オーソアップが最適なストリッピング量をステップ毎に提案してくれます。患者様の来院スケジュールに合わせて、微調整や変更も可能です。





# たったの15分でシミュレーション完了

最適な治療プランの作成支援を、ソフトウェアで行うことができます。



まずはお問い合わせください。  
具体的なソリューションをご提案します。

●名古屋本社

〒454-0805

愛知県名古屋市中川区舟戸町2-26

TEL : 052-799-4075 FAX : 052-353-6610

●東京オフィス・ショールーム

〒102-0082

東京都千代田区一番町27-2 理工図書ビル2F

TEL : 03-6261-3523 FAX : 03-6261-3524



Meinan

名南歯科貿易株式会社



アライナー矯正の治療プランの全てをコントロールできることが、  
オーソアップの特徴です。



Dr. マジェール、Dr. ゲラン  
フランス人ドクター

“

パフォーマンスとシンプルさを組み合わせた  
オーソアップにより、患者様にとって魅力的な  
価格でアライナーを提供することができます。  
このツールは、目に見えない治療のプランニン  
グをより正確に、そして簡単にシミュレーショ  
ンすることができます。

”

デジタル化することにより、複模型の製作  
時に発生していた余分なコストを徹底的に  
削減できます。

## 販売価格表

### オーソアッププレミアム ソフトウェア (ライセンスUSB dongle込)

**標準価格** 900,000円(税別) (税込:990,000円)

※標準価格にオプション及び役務(設定・使用説明)は含まれません。

#### アドオンモジュール (選択オプションタイプ)

ファミリーアタッチメント 標準価格:100,000円(税別) (税込:110,000円)

各歯牙のメインとなる動きを分析し、適切なアタッチメントを自動的にセットできるモジュールです。  
歯牙の動き方に合わせて、適切なアタッチメントを自動にセットします。

ボーンエキスパンション 標準価格:100,000円(税別) (税込:110,000円)

歯列移動の前に実施される顎の拡大をCAD上でシミュレートできます。  
顎の拡大方法や拡大量を、学術的データに基づいた参考値をもとに計算できます。

## 単体販売

### オーソアップモデルビルダー



口腔内スキャナーによる印象データの穴埋めや、  
面取り等の修正・補正が行え、平行模型や  
馬蹄形模型をSTL出力できる矯正用モデルビルダーです。

**標準価格** 280,000円(税別) (税込:308,000円)

※標準価格にオプション及び役務(設定・使用説明)は含まれません。

オーソアップを長く安定的にお使いいただけるよう、  
PCセットの販売も行っております。  
まずは一度、お気軽にご相談ください。



#### ■推奨PCスペック

Core i7 9700 4.7 GHz相当  
メモリ 16GB以上  
GeForce GTX1660 6GB以上  
HDD 2TB以上の空き  
Windows10

2021.04.16 1500

■ 日本正規販売総合代理店

## 名南歯科貿易株式会社



Meinan  
名南歯科貿易株式会社

●名古屋本社

〒454-0805  
愛知県名古屋市中川区舟戸町2-26  
TEL: 052-799-4075 FAX: 052-353-6610

●東京オフィス・ショールーム

〒102-0082  
東京都千代田区一番町27-2 理工図書ビル2F  
TEL: 03-6261-3523 FAX: 03-6261-3524