



カリスマ クラシック
カリスマ フロー

歯科充填用コンポジットレジン

Giving a hand to oral health.



KULZER
MITSUI CHEMICALS GROUP

CRはどれも同じではありません。

カリスマ クラシック テクニックによらない色合わせが実現。

シェードマッチ

新しいフィラー技術によって、天然歯に良くなじみ、しかも天然歯同様に発色する性質を実現しました。



新しいマイクロガラス®IIフィラーテクノロジー

当社従来品

フィラー:光が分散する。
シリカフィラー:
光を多方面に分散する。

カリスマ クラシック

フィラー:従来のシリカを含まない。そのため光は分散することなく同一方向に反射するためシェードマッチしやすい。

当社従来品との比較

<p>カリスマ クラシック</p> <p>周りの色を反映する。集光効果で周りの色を拾い反射、天然歯と馴染む。</p>	<p>従来品</p> <p>周りの色を反映しない。光が分散することで周りの色を持たないため、周囲と馴染みにくい。</p>
---	---

A3でB3もC3も対応可能。

周りの色を反映し天然歯となじむ特性を有しているため、幅広いシェードに対応。日常臨床においてA1、A2、A3、A3.5、A4シェードでほぼ対応可能です。

MicroglassII フィラー効果により、幅広いシェードに対応します。 A3 ⇒ B3, C3

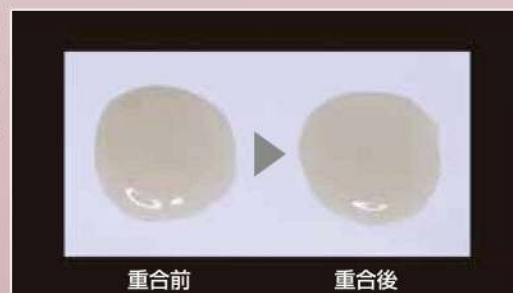
カリスマクラシック

A3

シェードガイド

光重合後の色調変化が少ない。

光重合後の色調変化が少ないので、シェードマッチングが大変容易です。



操作性に何を期待しますか？

クラシックは滑らかに伸びて、コシがあるためしっかりと充填できます。



ではありません。

カリスマ フロー 幅広い症例に対応できる操作性を実現。

フローは流動性が最も重要。

フローは流動性を高めながらも垂れにくくすることで、操作性良く使用できます。2種類のフローにより幅広い臨床に対応できます。



ミディアムフロー
(高流動性)

ローフロー
(低流動性)

漏れが気になりませんか？

余剰レジンが自然に戻る機構(セルフバック機構)によって、漏れを防ぎます。

当社従来品

なぜ今23Gノズルが必要？

専用ノズルを用いて、MI治療による極小窩洞にも対応します。

<p>低流動性タイプ 高流動性タイプ</p> <p>20G</p>	<p>高流動性タイプ 低流動性タイプ</p> <p>23G</p>
<p>20G 内径 約0.66mm</p>	<p>23G 内径 約0.4mm</p>

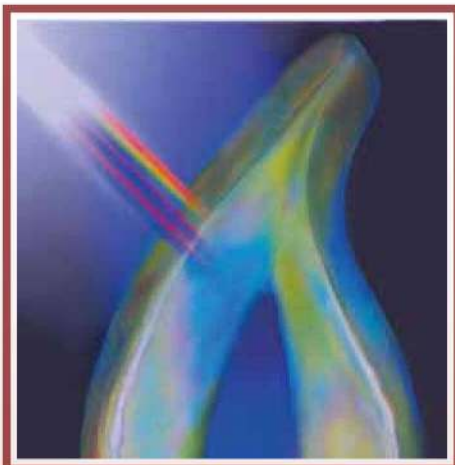
軽度着色歯にフローだけで対応可能。

軽度着色窩洞においても適度なマスキングを有するため、そのまま自然な仕上がりになります。

築盛前 カリスマ ローフロー充填 研磨後

V級窩洞天然歯症例

テクニカルガイド (カリスマ クラシック / カリスマ フロー)



テクニックによらない色合わせが
実現できます

周りの色を反映してなじむ特性を有しているため、
幅広いシェードに対応します。

カリスマ クラシック 【Ⅲ級窩洞 (低単層充填可能)】



カリスマ ローフロー (低流動性) + カリスマ クラシック 併用 【Ⅳ級窩洞】



カリスマ ローフロー (低流動性) 【Ⅴ級窩洞】



カリスマ ローフロー (低流動性) 【Ⅱ級窩洞】



カリスマ ミディアムフロー (高流動性) + カリスマ クラシック 併用 【Ⅲ級窩洞】



カリスマ ミディアムフロー (高流動性) 【Ⅲ級窩洞】



カリスマ ミディアムフロー (高流動性 + 23Gノズル) 【Ⅰ級窩洞】



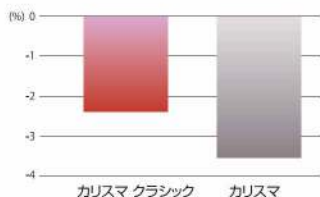
フローの物性向上により、ペーストとの併用が可能。

カリスマ クラシック

審美性とともに優れた物性(少ない重合収縮、曲げ強さ、圧縮強さ)を兼ね備えています。

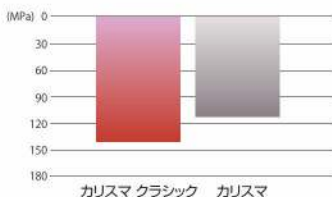
重合収縮率(24時間後)

約20%以上改善。



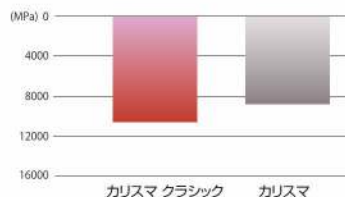
曲げ強さ

さらに曲げ強さがアップ。



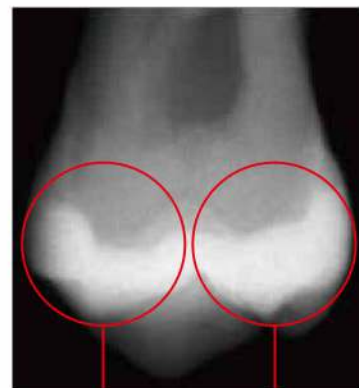
弾性率

臼歯に耐えうる強さ。



X線造影性

適度なX線造影性により予後の診断、経過観察が可能です。

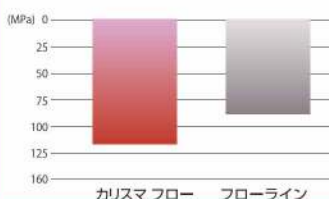


カリスマ フロー

操作性が良く前歯、臼歯部に幅広く対応できます。

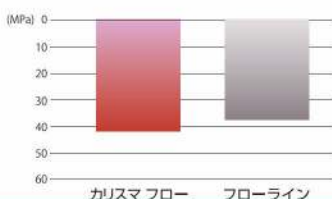
曲げ強さ

ペースト同等の強さ。



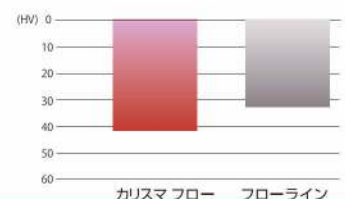
圧縮強さ

耐久性がさらに向上。



ビッカース硬さ

咬合圧に耐えうる強さ。



歯科充填用コンポジットレジン

カリスマ クラシック

シェード:9色

A1, A2, A3, A3.5, A4, OA2, OA3, B2, B3

内容:シリンジ(4g)×1本

販売名:カリスマ クラシック
 一般的名称: 歯科充填用コンポジットレジン
 分類: 管理医療機器
 認証番号: 226ABBZX00066000

商品コード	商品名
66056076	カリスマ クラシック 4G A1
66056077	カリスマ クラシック 4G A2
66056078	カリスマ クラシック 4G A3
66056079	カリスマ クラシック 4G A3.5
66056080	カリスマ クラシック 4G A4
66056102	カリスマ クラシック 4G B2
66056103	カリスマ クラシック 4G B3
66056105	カリスマ クラシック 4G OA2
66056106	カリスマ クラシック 4G OA3



歯科充填用コンポジットレジン

カリスマ フロー: ミディアムフロー/ローフロー

シェード:6色 A1, A2, A3, A3.5, A4, OM

内容:シリンジ(2.6g/1.5mL)×1本

付属品:

ミディアムフロー: 20Gノズル3本、23Gノズル2本、ノズルキャップ1個、シェードガイド1枚

ローフロー: 20Gノズル5本、ノズルキャップ1個

シェードガイド1枚

販売名:カリスマ フロー
 一般的名称: 歯科充填用コンポジットレジン
 分類: 管理医療機器
 認証番号: 226AFBZX00058000

商品コード	商品名
66059933	カリスマ フロー ミディアムフロー 2.6G A1
66059934	カリスマ フロー ミディアムフロー 2.6G A2
66059935	カリスマ フロー ミディアムフロー 2.6G A3
66059936	カリスマ フロー ミディアムフロー 2.6G A3.5
66059937	カリスマ フロー ミディアムフロー 2.6G A4
66059938	カリスマ フロー ミディアムフロー 2.6G OM (OM:オベークミディアム)
66059940	カリスマ フロー ローフロー 2.6G A1
66059941	カリスマ フロー ローフロー 2.6G A2
66059942	カリスマ フロー ローフロー 2.6G A3
66059943	カリスマ フロー ローフロー 2.6G A3.5
66059944	カリスマ フロー ローフロー 2.6G A4
66060014	カリスマ フロー 20Gノズル 20イリ
66060015	カリスマ フロー 23Gノズル 20イリ



キャップ 20G, 23G
 別売:
 カリスマ フロー
 20Gノズル 20イリ(ノズルキャップ1個付)
 カリスマ フロー
 23Gノズル 20イリ(ノズルキャップ1個付)

※シェードガイドは、現品を厚さ1mmで光重合した写真。※上記シェードは、印刷のため、現品と若干異なることがあります。

■ お問合せとご用命は...

■ 製造販売元

kulzer ジャパン 株式会社

本社: 〒113-0033 東京都文京区本郷4-8-13
 TEL.03-5803-2151

仙台営業所: 〒981-3133 仙台市泉区泉中央3-30-6-102
 名古屋営業所: 〒461-0004 名古屋市中区葵1-13-18
 大阪営業所: 〒590-0982 堺市堺区海山町4-174
 福岡営業所: 〒812-0011 福岡市博多区博多駅前3-6-12



kulzer co jp