

YOSHIDA

ダイレクトボンディングに特化した操作性を求めて
造り上げたこだわりの意匠。



ダイレクトボンディング レジン充填器

DENTCRAFT TSURUGI

デントクラフト TSURUGI

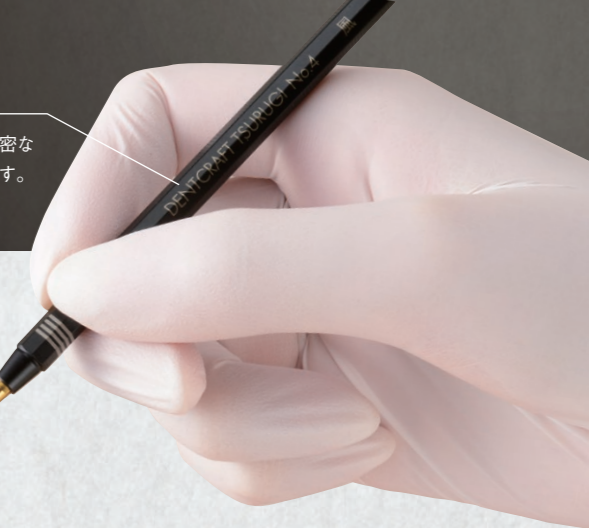


ダイレクトボンディングのために開発した専用インストゥルメント「デントクラフト TSURUGI」。用途により使い分けできる5種類の形状をご用意しました。付形や操作がしやすいのももちろん、こだわりのエルゴノミックデザインにより、さらに精度の高いダイレクトボンディングやレジン充填を可能にします。

写真提供: 青島 徹児 先生 (青島デンタルオフィス)

○ ハンドル部 アルマイト処理

軽量でグローブが絡みにくいアルマイト表面処理を施したハンドル部は、緻密なダイレクトボンディングでも快適に施術が可能。術者の手指負担を軽減します。



⊗ TSURUGI No.2 充填・形成



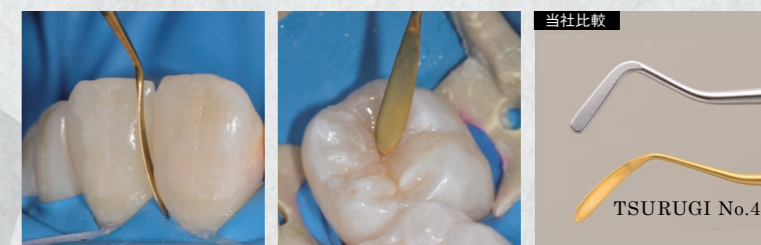
充填しにくい臼歯部遠心面は、先端部のしなりがあり、同方角から近心・遠心へのアプローチが可能です。先端が非常に薄くかつ弾力があるので、なめらかな外形の形態付与に高い操作性を発揮します。

⊗ TSURUGI No.3 形成



先端が逆向きの両頭なので、近心・遠心両方から咬合面にアプローチできます。小窩裂溝の最深部にも的確にアプローチできる、鋭い先端形状になっています。

⊗ TSURUGI No.4 充填・形成



もっとも使用頻度の高い、先端がしなやかで極薄なブレードタイプです。隣接部の充填や形成、臼歯咬合面の小窩裂溝付形など、繊細な作業が可能です。

⊗ TSURUGI No.1 充填



独自の先端角度により、最後臼歯へのアクセスも角度をつけずにアプローチすることが可能。患者さんの開口負担を軽減します。

⊗ TSURUGI No.5 着色・形態付与



簡単にファイルの装着・取り外しができます。
※ファイルは別売りです。

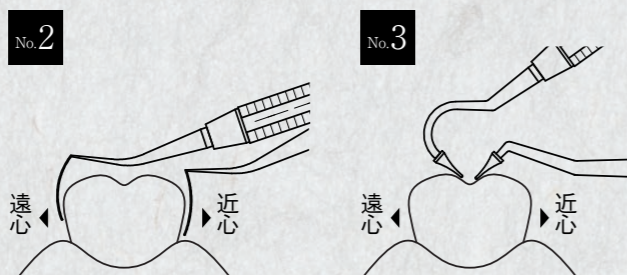


手用ファイルを装着でき、小窩裂溝の付形や着色など幅広く使用できます。

※インストゥルメント原寸大

効率的な作業性

両頭の先端形状が異なり、近心から遠心の形態付与まで行えます。術者・患者ともに負担の少ない、効率的な作業性を実現しました。



シンメトリーウィズゲージ (Symmetry width gauge)

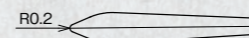
中心位から歯牙幅径を計測でき、反対側の形態付与時に便利です。



0.5mm 単位のスケール

コーティング処理

「剣」のように尖った先端形状なので、臼歯小窩裂溝の主隆線や副隆線などリアルな咬合面付与を実現します。またステンレスチタンコーティングでレジン離れが良く、細やかな操作も可能です。



デントクラフト TSURUGI 5本キット(滅菌ケース付)

TSURUGIと同色のブラックカラー滅菌ケースが付属したキットです。

- ・寸法: W187×D87×H24mm
- ・材質: ポリプロピレン
- ・134℃ オートクレーブ可能



コンポジットレジン

●プレミス イントロキット

使用頻度が高いシェードの「プレミス」と「ハイラスタープラス ポリッシング ミニキット」により、すぐに臨床に応用できる導入セットです。



プレミス 4g入 5本
(ボディ:A2、A3、A3.5 オペーク:A3
トランスルーセント:クリア 各1本)

ハイラスタープラス ポリッシング
ミニキット 1セット

標準価格 **16,000** 円 (税別) [395782]

●ハーモナイズ トライアルキット



2g入シリンジ 4本
エナメル:A2、A3 各1本
デンチン:A3、A3.5 各1本



標準価格 **5,600** 円 (税別) [422667]

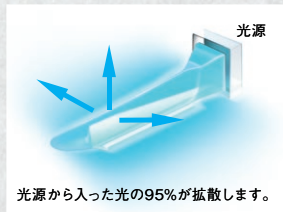
CR 充填サポート製品

●アダプト ルーシーウェッジ

隣接部に差し込み歯間分離・マトリックスの固定を行う透明プラスチック製のウェッジシステムです。光照射器の光を拡散し、光が届かない部分も拡散光により重合を施します。



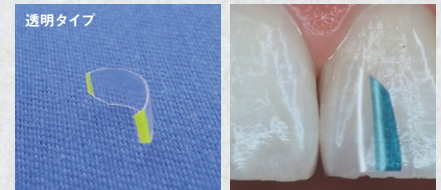
アダプト ルーシーウェッジ アソート 150入
ウルTRASモール、SMALL、ミディアム
..... 各40入
ラージ 30入



標準価格 **16,000** 円 (税別) [396076]

●アダプトセクショナル マトリックス 透明

隣接面用のマトリックスシステムで、歯冠の形態にフィットした豊隆が付与されています。



・50入
・厚さ:50μm

標準価格 各 **4,000** 円 (税別)

モデレート (緩い豊隆)	黄 5.0mm [498896]	青 6.5mm [498907]
インクリーズド (大きな豊隆)	橙 5.0mm [498914]	紫 6.5mm [498921]

●オプチダム / 3D ラバーダムシート

立体的な 3D デザインにより、術野を広く確保します。口腔に合わせた無理の無い形状により、ラバーダムのテンションは弱く、過度の力を生じません。

●オプチダム白歯用 イントロキット

白歯用



オプチダム白歯用 10枚
フレーム 1本

標準価格 **2,500** 円 (税別) [396020]

●オプチダム前歯用 イントロキット

前歯用



オプチダム前歯用 10枚
フレーム 1本

標準価格 **2,500** 円 (税別) [396044]

●ソフトクランプ / 樹脂製ラバーダムクランプ

PEEK 樹脂製の歯面に優しいラバーダムクランプです。汎用性の高いデザインで、様々な歯冠にフィットし、サイズ別のクランプを揃える必要はありません。オートクレーブ可能: 134℃ 3分。



ソフトクランプ (5個入)

標準価格 **7,500** 円 (税別) [498825]



歯科用材料加温器カルセット

●カルセット CR シリンジトレーセット

レジンを温めることでレジンの流動性が良くなり、細部まで充填がしやすくなります。

セット内容: CRシリンジトレー、
ヒーターベース、電源コード

標準価格 **69,800** 円 (税別) [397744]

※写真のCRは別売です



●カルセット ポーセレンベニアトレーセット

セット内容: ポーセレンベニアトレー、
ヒーターベース、電源コード

標準価格 **69,800** 円 (税別) [397751]

※写真のベニアは別売です



●販売名:プレミス 一般的名称:歯科充填用コンポジットレジン 認証番号:224ADBZX00276000(管理) ●販売名:ハーモナイズ 一般的名称:歯科充填用コンポジットレジン 認証番号:229ADBZX00052000(管理) ●販売名:アダプト ルーシーウェッジ 一般的名称:歯科用マトリックスウェッジ 届出番号:27B1X00039100800(一般) ●販売名:アダプトセクショナル マトリックス 一般的名称:歯科用マトリックスバンド 届出番号:27B1X00039103900(一般) ●販売名:オプチダム 一般的名称:歯科用ラバーダム防湿キット 届出番号:27B1X00039100600(一般) ●販売名:ソフトクランプ 一般的名称:歯科用ラバーダムクランプ 届出番号:27B1X00039103700(一般) ●製造販売元:カボデンタルシステムズジャパン株式会社 大阪府八尾市神武町2-24
●販売名:カルセット 一般的名称:歯科材料加温器 届出番号:13B1X00005000217(一般) ●製造販売元:株式会社ヨシダ 東京都台東区上野7-6-9

取扱店

販売元 株式会社 **ヨシダ**

〒110-8507 東京都台東区上野7-6-9
ユニット・歯科材料・滅菌器などのお問合せ
TEL:0800-170-5541(コンタクトセンター)
https://www.yoshida-dental.co.jp/

