

歯科充填用コンポジットレジン

omniCHROMA

オムニクロマ

オムニクロマフロー

シェードのない世界へ
ようこそ

フロータイプが新登場!

オムニクロマは
シェード合わせが不要です

オムニクロマ特設ページはこちら →

<https://www.tokuyama-dental.co.jp/omnichroma/>



保険適用

オムニクロマ (管理医療機器) 認証番号230AFBZX00049000
オムニクロマフロー (管理医療機器) 認証番号302AFBZX00087000

ご使用の際は必ず製品添付の添付書類をよくお読みください。



omniCHROMA



オムニクロマには、シェードがありません。
つまり充填するシェードを選択する必要がありません。
オムニクロマ自体が、幅広い歯質の色調に同化します。



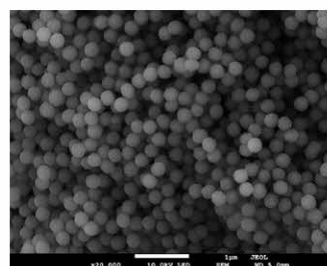
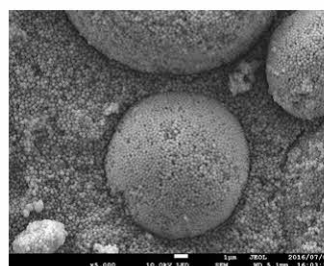
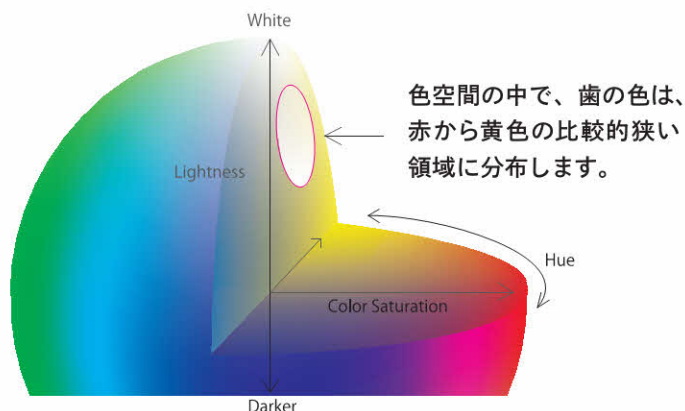
構造色のオムニクロマ

構造色とは、光の波長以下の微細構造による光の分光により発色する現象です。

モルフォ蝶の美しい青色、シャボン玉やCD-ROMの記録面などの鮮やかな虹色も構造色です。

従来のコンポジットレジンには「顔料」が添加されシェードが作られていました。オムニクロマでは歯科用コンポジットレジンでは初めて、※1 顔料を使わず、構造色によって天然歯の色調を再現しました。

※1) 2020年10月時点



オムニクロマフィラー（260nmの均一サイズのスープレナノ球状フィラー）が発現する赤から黄色の構造色を応用したスマートクロマティックテクノロジーにより、歯質の色に同化します。

オムニクロマ構造色フィラーの効果

コンポジットレジンで初めて構造色を応用し非常に幅広い色調適合性を実現したコンポジットレジンです。

オムニクロマ硬化前のペーストは白色不透明で、歯質との識別が容易です。硬化後に窩洞の色調に同化して、自然な外観となります。



人工歯（白歯）I級窩洞（φ4mm×深さ2mm）を形成後、全ての窩洞にオムニクロマを充填。硬化前と硬化後の比較

1本でVITA16色に対応

シェード選択で迷わない

在庫管理をシンプルに

操作ステップ

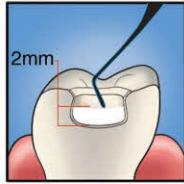
ご使用の際は必ず製品添付の添付文書・クリニカルガイドをよくお読みください。



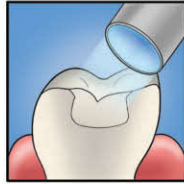
窩洞形成



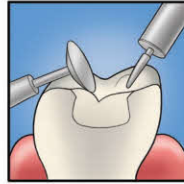
ボンディング塗布



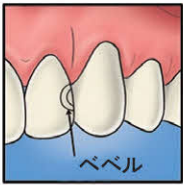
オムニコロマ充填



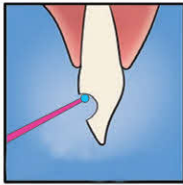
光照射



仕上げ・研磨・完成



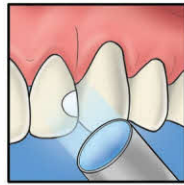
窩洞形成
ベベル付与



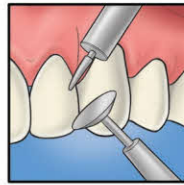
ボンディング塗布



オムニコロマ充填



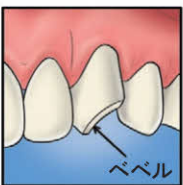
光照射



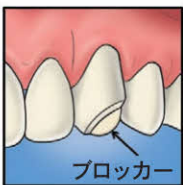
仕上げ・研磨・完成

周囲に歯質の無い窩洞や変色歯質への充填時のコツ・ヒント

周囲に歯質の無い大きなⅢ、Ⅳ級直接修復や変色歯質・金属色の遮蔽をしたい場合は、オムニコロマを充填する前にブロッカーや色調遮蔽用の材料を充填してください。



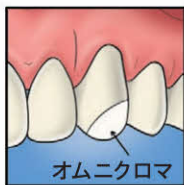
形成時ベベル付与



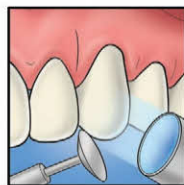
ブロッカーを配置
光照射・硬化



表層にオムニコロマ
を充填



オムニコロマ



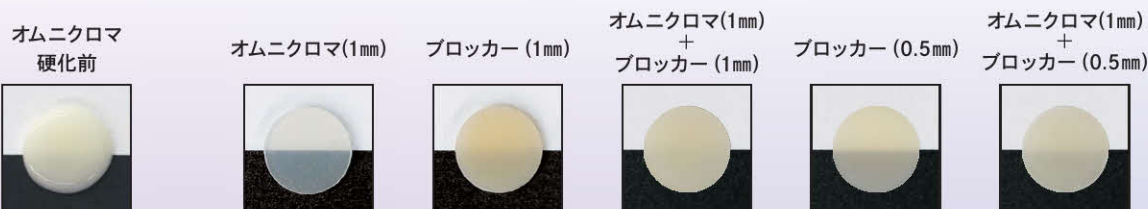
光照射・硬化
仕上げ・研磨・完成

単色と積層した場合の見え方の違い（参考）

ブロッカーは背景色を遮蔽します。

オムニコロマ及びオムニコロマフローはブロッカーもしくは色調遮蔽用の材料の色調に同化します。

ブロッカーや色調遮蔽用の材料を併用するとより多くの症例に対応することができます。



明度が高い/不透明な症例 → ブロッカーを厚め 明度が低い/透明な症例 → ブロッカーを薄め に調整するとよりよく色調適合します。ブロッカーの色調はオペクシェードのA2程度です。オムニコロマフローも同様です。

OMNICHROMA



OMNICHROMA FLOW



OMNICHROMA BLOCKER

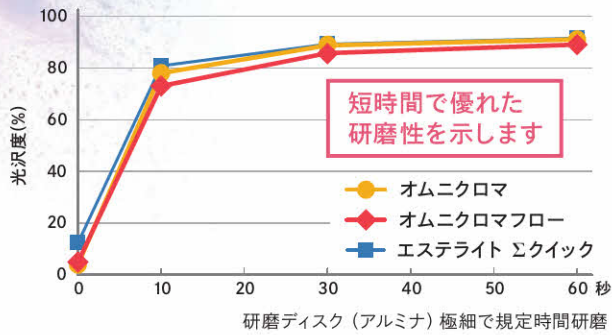


OMNICHROMA FLOW BLOCKER

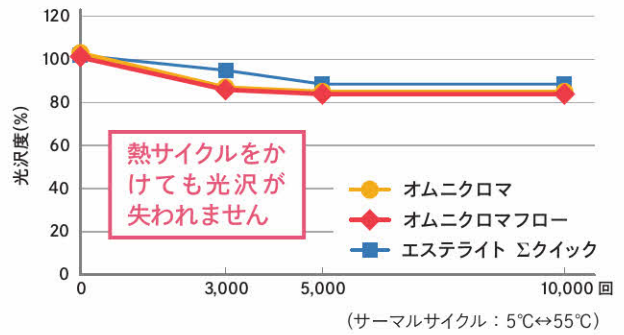


優れた研磨性・艶の持続

研磨性 [光沢度(%)]

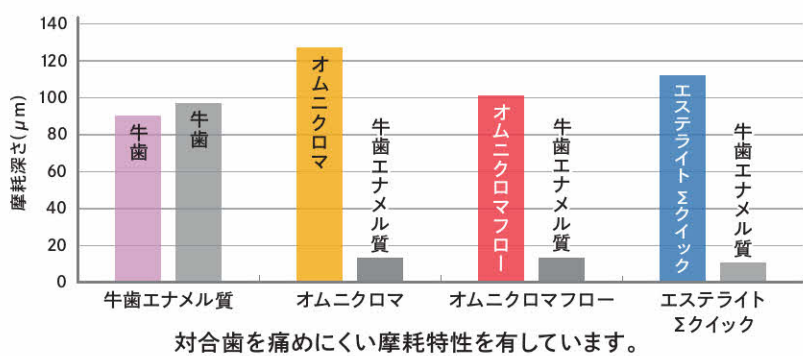


繰返し熱衝撃試験後の光沢度 [光沢度(%)]



優れた低対合歯摩耗性、耐摩耗性

摩耗深さ (μm)



咬頭側 (上部試料):

- 牛歯エナメル質 (光沢研磨)
- オムニコロマ
- オムニコロマフロー
- エステライト Σクイック

対合歯側 (下部試料):

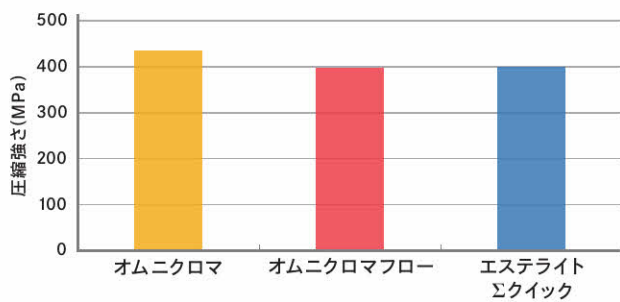
- 牛歯エナメル質 (光沢研磨)

【試験条件: 衝突滑走試験】

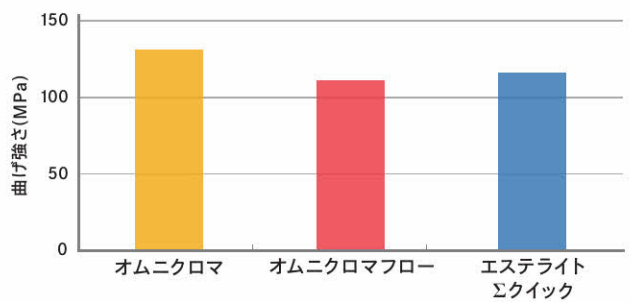
荷重: 5.8kgf
回数: 50,000サイクル
1サイクル: 2回衝突、左右に1mmずつ (計4mm) 滑走
37°C水中下、人工食塊あり

優れた機械的強度

圧縮強さ (MPa)



曲げ強さ (MPa)



オムニコロマはホワイトニングを施す歯牙の色にも追従して色調適合します。

ClassVの窩洞形成

オムニコロマ
を充填

充填直後

ホワイトニング 1回目

ホワイトニング 2回目

ホワイトニング 3回目

+ 高濃度ホワイトニング剤浸漬6日
周囲の色を取り込んで色調適合しています。

エステライト Σクイック
A4シェードを充填

充填直後

ホワイトニング 1回目

ホワイトニング 2回目

ホワイトニング 3回目

+ 高濃度ホワイトニング剤浸漬6日
充填したA4のCRが目立っています。

(比較実験のため浸漬液は、通常濃度より希釈濃度を上げた液を使用しています)
※パンフレットに記載されているデータは弊社つくば研究所によるものです

臨床例

3+3

オムニクロマ + オムニクロマ ブロッカー

[写真提供] 東京医科歯科大学 保坂 啓一 先生



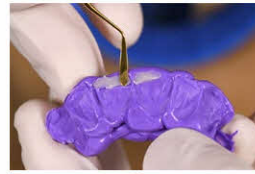
術前。事前にシリコンガイドを作成



形成、エッチング操作



「ボンドマー ライトレス」塗布



シリコンガイドを用いることで口蓋側の充填が簡便に行える



口蓋側にブロッカーを敷くことで色の抜けを防ぐことができる



口蓋側に「オムニクロマ ブロッカー」を充填、照射



1] 唇側に「オムニクロマ」を充填。硬化前は乳白色をしている



1] 光照射し、硬化させると歯質の色になじむ。
1]にもオムニクロマを充填



3+3 色調の異なるIV級窩洞、V級窩洞の全てをオムニクロマで修復



研磨、完成

6

オムニクロマ + エステライトユニバーサルフロー OPA2

[写真提供] 静岡県浜松市 田代歯科医院 田代 浩史 先生



術前



窩洞形成



未切削エナメル質マージン部をエッチング処理



「ボンドマー ライトレス」塗布。



変色を遮蔽するためユニバーサルフロー (OPA2) を充填



変色部を遮蔽しないまま充填すると、変色した色をオムニクロマが拾ってしまう



隆線ごとに分割して積層充填を行う



積層はそのつど光照射を行う



研磨、完成



予後 (13ヶ月後) 安定した色調適合性が得られている

2

オムニクロマフロー

[写真提供] 愛知県名古屋市 わしの歯科クリニック 鷲野 崇 先生



術前



窩洞形成



「ボンドマー ライトレス」塗布



「オムニクロマフロー」充填



研磨、完成

オムニクロマ特設ページに他にも臨床例を多数掲載

<https://www.tokuyama-dental.co.jp/omnichroma/>



「オムニクロマフロー」のフロー性

標準的な「ミディアムタイプ」のフロー性



0.03g 37°C 1分間静置 (水平)



0.1g 37°C 2分間静置 (垂直)

[参考] 弊社エステライトユニバーサルフローのフロー性





歯科充填用コンポジットレジン (光硬化型)

オムニクロマ

シリンジ 4g(2.2mL) 1本



オムニクロマ 3本パック

シリンジ 3本入 標準医院価格 ¥10,890



歯科充填用コンポジットレジン (光硬化型)

オムニクロマフロー

シリンジ 3g(1.8mL) 1本

[付属品] ディスペンシングチップ 2個、樹脂キャップ 2個



歯科充填用コンポジットレジン (光硬化型)

歯科充填用コンポジットレジン (光硬化型)

オムニクロマブロッカー

オムニクロマフローブロッカー

シリンジ 4g(2.1mL) 1本

シリンジ 3g(1.8mL) 1本

[付属品] ディスペンシングチップ 2個、樹脂キャップ 2個

関連製品



歯科用象牙質接着材/歯科セラミックス用接着材料/歯科金属用接着材料

ボンドマー ライトレス

標準医院価格

単品 (A液/B液 各3mL)

(管理医療機器) 認証番号228AABZX00104000

世界でも高い評価

1. Editor's Choice +++++^{1/2} 94% by DENTAL ADVISOR
2. 2019 CELLERANT Best of Class Technology Award
3. Clinical Solver 2019 by DENTAL ADVISOR
4. Top 10 Restorative Products 2019 by Dental Products Report

5. Top 10 Game Changers of 2019 by Dental Products Report
6. BEST PRODUCT Final Score "4.7" by Dental Product Shopper
7. FACHDENTAL Awards 2019
8. Prix de l'innovation ADF 2019 Finalist
9. 2020 Top Product Innovations by DENTAL ADVISOR



※このパンフレットの内容は、予告なく変更する場合がありますのでご了承ください。価格は2021年5月現在のものです。消費税は含まれておりません。

株式会社 トクヤマデンタル

■ご用命は

インフォメーションサービス

☎ 0120-54-1182 受付時間 9:00~12:00, 13:00~17:00 (土日祝日を除く)

札幌 (011) 812-5690 仙台 (022) 717-6444 東京 (03) 3835-7201
名古屋 (052) 932-6851 大阪 (06) 6386-0700 福岡 (092) 412-3240

ホームページ <https://www.tokuyama-dental.co.jp>