

管理医療機器 歯科充填用コンポジットレジン

医療機器認証番号：224ABBZX00170000

クリアファイル[®]マジエスティ[®] ESフロー

Low

Universal

1色で 天然歯色に親和する
フロアブルCR



「クリアフィル® マジェスティ® ES フロー」〈Low〉Universalは、
フロアブルコンポジットレジンによる修復治療に、
新たな価値を創造します。



準備
Preparation

シェード
選択時間の短縮

治療
Treatment

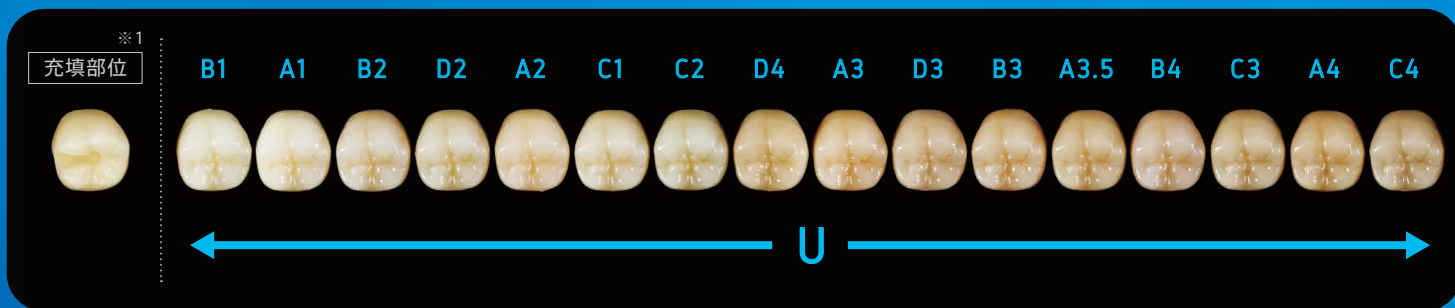
良好な
色調適合性

経営
Management

シンプルな
在庫管理

臼歯部には1色で色調が親和

臼歯部のⅠ級、Ⅱ級窩洞においては「U」が、幅広い天然歯色に親和します。



前歯部にも1本で色調が親和

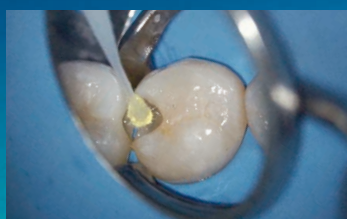
前歯部のⅢ級、Ⅳ級、Ⅴ級窩洞においても、「U」または「UD」1本で、
幅広い天然歯色に親和します。



使用ステップの概要 ※2



1. 防湿、う蝕歯質の除去、
窩洞形成



2. ボンディング処理



3. 「クリアフィル® マジェスティ® ES フロー」〈Low〉Universal
の「U」を充填後、光照射※3、形態修正、研磨

写真提供：
新百合ヶ丘南歯科 高山 祐輔 先生

※1 人工歯を用いたシミュレーションであり、天然歯の色調とは異なります。 ※2 「クリアフィル® マジェスティ® ES フロー」の添付文書に記載の使用方法「歯質への充填修復」を示します。
※3 照射時間及び硬化深度に関しては製品の添付文書をご参照ください。

色調適合技術

「クリアフィル® マジェスティ® ES フロー」〈Low〉 Universal は、天然歯と近似した「光透過性」「光拡散性」を持ち、これまでシェードごとに付与していた CR 自体の色調については、歯質の色調に影響を与えない色調設計「ユニバーサルクロマ」を採用することで、周縁の歯質の色調に親和することができます。

Auto Color Matching

① 光透過性 Translucency

歯質の色調が CR に透過することで、周縁の歯質の色調を反映し、歯質と CR の境界部の色調を移行的にすることができます。

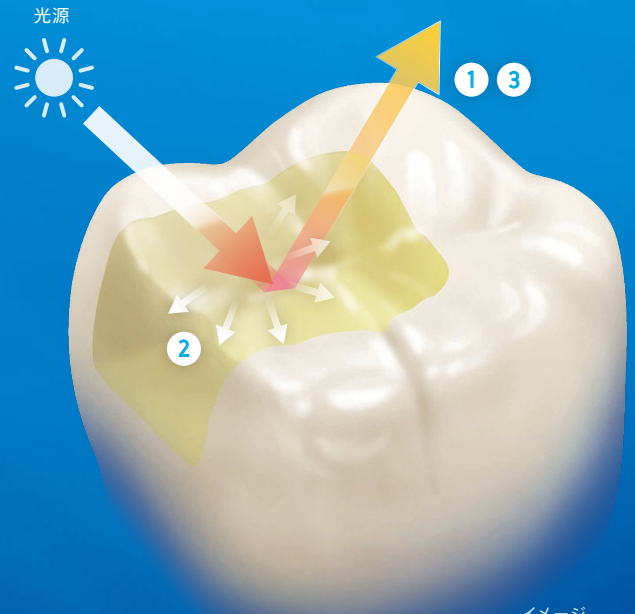
② 光拡散性 Light Diffusion

光が CR 内部で適度に拡散することで、歯質の裏打ちのない窩洞でも、修復部が暗くなること（明度低下）を抑えることができます。

③ ユニバーサルクロマ Universal Chroma

当社が見出した CR の色調領域です。

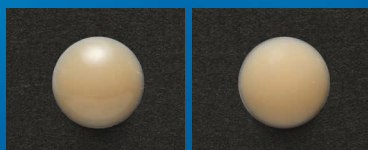
この色調領域では、CR が光透過性により引き出した歯質の色調（クロマ：赤み、黄み）に影響を与えないため幅広い天然歯色に親和することができます。



イメージ

「クリアフィル® マジェスティ® ES フロー」の特長を継承

未研磨での光沢性比較（硬化後、未重合層を除去した状態）

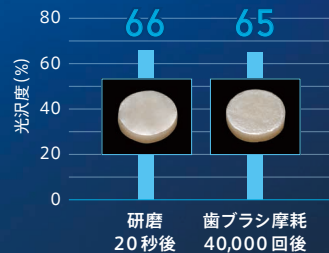


クリアフィル® マジェスティ® ES フロー〈Low〉

クリアフィル® マジェスティ® LV

短時間の研磨で光沢が得られ、歯ブラシ摩耗後も高い光沢性が続きます。

歯ブラシ摩耗による光沢度の変化

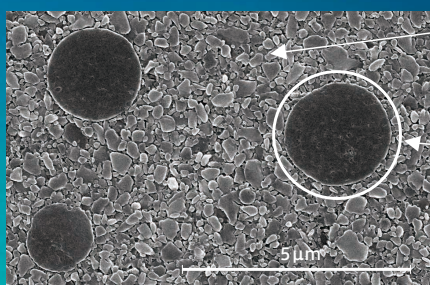


※クリアフィル® マジェスティ® ES フロー〈Low〉

●試験条件:
試験片φ10mm、厚み2mm、
#600の耐水研磨紙により表面を粗造化させ、
コンボジットレジン仕上研磨用ポイントにて研磨。
歯ブラシ摩耗40,000回
(荷重250g、30回ストローク/分、
10wt%歯磨剤を用いて40,000回)。
光沢計VG2000(日本電色工業)を用い、
角度60°で測定。

弊社測定のためデータ；条件等により数値は異なります。

クラレノリタケデンタルのフィラーテクノロジーにより、微細なフィラーを高密度に充填しています。



サブミクロン
ガラスフィラー
(表面処理バリウムガラス)

クラスターフィラー
(表面処理シリカフィラー)
:細かいフィラーの凝集体

SEM写真
15.0kV 15.3mm×10.0k SE(U)

クリアフィル® マジェスティ® ES フロー〈Low〉

●白歯咬合面にも十分な機械的強度を有します。

曲げ強さ ※ 151 MPa 圧縮強さ ※ 373 MPa

フィラー含有量 75wt% X線造影性 あり

※曲げ強さ、圧縮強さ ●試験条件 [曲げ強さ] JIS T 6514に準拠 [圧縮強さ] 試験片φ4×4mm、オートグラフ(島津製作所)、クロスヘッドスピード2mm/min 弊社測定のためデータ；条件等により数値は異なります。

クリアファイル®マジエスティ®ESフロー

Low

Universal

管理医療機器 歯科充填用コンポジットレジン 医療機器認証番号：224ABBZX00170000

単品

- レジン充填材 [Low] (各2.7g/1.5mL)
[U、UD、UOP、UW]
- 付属品
ニードルチップ (N) (5個)、ニードルチップキャップ (5個)



※本品は、袋包装です。

シェードラインナップ

U	VITA※1 主要シェード (A1、A2、A3 など) に対応
UD	濃色 (A3.5 や A4 をカバー)
UOP	オパール色
UW※2	ホワイトニングした歯、乳歯色

※1 [VITA] は VITA Zahnfabrik, Bad Sackingen, Germany の商標です。
※2 本製品の中で最も明度が高い色調です。

色調構成 ※現行シェードとの比較

(Low) Universal	U					U / UD		UW		UOP	
(Low) 現行シェード	A1	A2	A3	B1	B2	A3.5	A4	XW	W (乳歯色)	A2D (OP)	A3D (OP)

関連製品

○ボンディング材

塗布後待ち時間なし！
CR 充填時の接着も、よりシンプルに

クリアファイル®ユニバーサルボンド Quick ER

管理医療機器 歯科用象牙質接着材
(歯科セラミックス用接着材料) (歯科金属用接着材料) (歯科用知覚過敏抑制材料)
(歯科用シーリング・コーティング材)
医療機器認証番号：228ABBZX00065000



単品

● 5.6mL



Wパック

● ボンド (5.6mL) × 2個

○コンポジットレジン

フロアブルタイプ

クリアファイル®マジエスティ®ESフロー

管理医療機器 歯科充填用コンポジットレジン
医療機器認証番号：224ABBZX00170000



単品

- レジン充填材
[Super Low] (各2.7g/1.5mL)
[A1、A2、A3、A3.5]
- 付属品
ニードルチップ (N) (5個)
ニードルチップキャップ (5個)



単品

- レジン充填材 [Low] (各2.7g/1.5mL)
[A1、A2、A3、A3.5、A4、KA6、B1、B2、XW、W (乳歯色)、A2D (OP)、A3D (OP)]
- 付属品
ニードルチップ (N) (5個)、
ニードルチップキャップ (5個)



単品

- レジン充填材 [High] (各2.7g/1.5mL)
[A1、A2、A3、A2D (OP)、A3D (OP)]
- 付属品
ニードルチップ (N) (5個)、
ニードルチップキャップ (5個)

ペーストタイプ

クリアファイル®マジエスティ®IC

管理医療機器 歯科充填用コンポジットレジン
医療機器認証番号：230ABBZX00001000



単品

- レジン充填材 (各2.6g/1.5mL)
[A1、A2、A3、A3.5、A4、W (乳歯色)、A2E、A2D (OP)]
- 付属品
ディスペンシングチップ (20個)
ディスペンシングチップキャップ (3個)

クリアファイル®マジエスティ®ES-2

管理医療機器 歯科充填用コンポジットレジン
医療機器認証番号：224ABBZX00119000



単品

- レジン充填材 (各3.6g/2.0mL)
[A1、A2、A3、A3.5、A4、KA6、B1、B2、B3、B4、C1、C2、C3、C4、D2、D3、XW、W、OA2、OA3]

- クリアファイル®マジエスティ®LV 管理医療機器 歯科充填用コンポジットレジン 医療機器認証番号：218ABBZX00162000
- 印刷のため実際の色調と異なる場合があります。
- ご使用に際しましては、製品の添付文書を必ずお読みください。
- 仕様及び外観は、製品改良のため予告なく変更することがありますので予めご了承ください。

製品・各種技術に関するお問い合わせ

クラレノリタケデンタル インフォメーションダイヤル

☎ 0120-330-922

月曜～金曜 10:00～17:00

ホームページ

www.kuraraynoritake.jp

連絡先 **クラレノリタケデンタル株式会社**

〒100-0004 東京都千代田区大手町1-1-3 (大手センタービル)
フリーダイヤル：0120-330-922

製造販売元 **クラレノリタケデンタル株式会社**

〒959-2653 新潟県胎内市倉敷町2-28

販売元 **株式会社モリタ**

〒564-8650 大阪府吹田市垂水町3-33-18 TEL.(06) 6380-2525
〒110-8513 東京都台東区上野2-11-15 TEL.(03) 3834-6161
お客様相談センター：0800-222-8020 (医療従事者様向窓口)
http://www.dental-plaza.com

クラレノリタケデンタル
LINE公式アカウント

友だち追加はこちらから



最新情報
配信中!

クラレノリタケデンタル公式アプリ



Download on the
App Store

Google Play
で手に入れよう

クラレノリタケデンタル

検索

推奨 OS バージョン iOS11.0 以上 / Android8.0 以上