

MyRay カム C-U2

歯科用口腔内カメラ

GC

100 Smile for the World Since 1921 100 years of Quality in Dental

シンプルに使えてキレイに撮れる



| 仕様 ● | |
|---------------|--|
| 本体重量 | 65g |
| 本体全長 | 205mm |
| 被写界深度 | 5~70mm |
| センサー | プログレッシブスキャン 1280x720 |
| 照明 | 白色LED 8個 |
| フレームレート | 30フレーム/秒 |
| ケーブル長 | 1.8m |
| 電源 | DC5V / 500mA (USBポートから供給) |
| 動作環境 ● | |
| OS | Windows 10 Pro 64ビット |
| CPU | Intel Core 2 Duo / AMD Athlon X2 (4コアプロセッサを推奨以上) |
| HDの空き容量 | 20GB以上 |
| RAM | 4GB (Windows10)以上 |
| ビデオグラフィックスカード | 最小解像度 1280x1024 - DirectX 9.0対応 |
| ドライブ | DVDドライブ |
| モニタ解像度 | 4 : 3モニター 1280x1024ピクセル (以上) |
| ポート | USB 2.0または3.0 |

別売



マクロレンズキャップ

仕様 ● 外形寸法 = 35mm (全長) × 20mm (全幅) × 15mm (全高)

包装 ● 希望医院価格 ● 1函: マクロレンズキャップ、衛生カバー50枚入 (マクロ用) = ¥59,700



衛生カバー50枚入 (ノーマル)

包装 ● 希望医院価格 ● 1函 = ¥3,280



衛生カバー50枚入 (マクロ用)

包装 ● 希望医院価格 ● 1函 = ¥3,280

歯科用口腔内カメラ

MyRay カム C-U2 NEW

包装 ● 希望医院価格 ● 一式: カメラ本体、カメラケーブル、ハンガー、ハンガー設置用シール2個入、Image Suite DVD-ROM、衛生カバー50枚入 (ノーマル) = ¥188,000

※コンピュータは付属しません。

歯科用口腔内カメラ MyRay カム C-U2
一般医療機器 13B1X00155000309

※全てのPCでの動作を保証するものではありません。

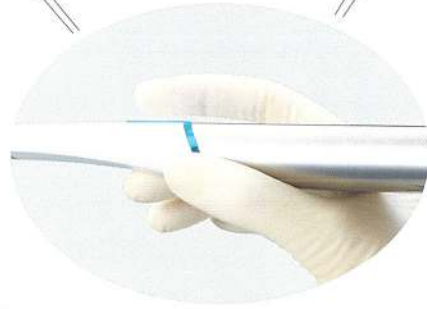
深い被写界深度で症例に応じて幅広く撮影できる



マクロレンズキャップ
(別売)を使用すると
接写で2倍の拡大画像
が撮影可能。



手ブレが
起こりにくい

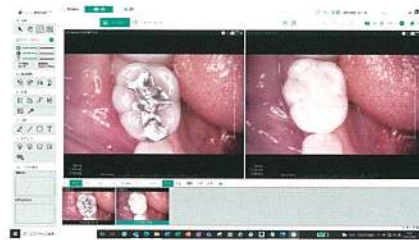
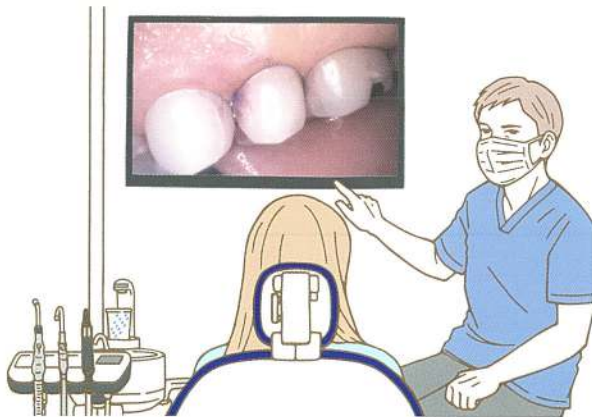


コントロールボタンから
指を離すと撮影されます。

厚さ9.5mmの
薄いヘッド



患者さんとのコミュニケーションツールに



X線画像管理システム

Aadva Station[※]
と連携可能

※弊社X線の撮影、画像取得等を行う
画像管理システムです。

※撮影用ソフトウェア iCapture が付属しています。
※TWAIN インターフェースを介してサードパーティ製ソフトウェアに転送できます。

※Windows®は、米国Microsoft Corporation及びその他の国における登録商標です。
※その他の表記されている各種名称、商品名、社名などは各社の商標又は登録商標です。

ご使用に際しては、必ず製品の添付文書をお読みください。

発売元 **株式会社 ジーシー** / 製造販売元 **株式会社 ジーシー**
東京都文京区本郷3丁目2番14号 東京都板橋区蓮沼町76番1号

カスタマーサービスセンター
お客様窓口 ☎.0120-416480
受付時間9:00a.m.~5:00p.m. (土曜日、日曜日、祝日を除く)
<http://www.gcdental.co.jp>

支店
●東京(03)3813-5751 ●大阪(06)4790-7333
営業所
●北海道(011)729-2130 ●名古屋(052)757-5722
●東北(022)207-3370 ●九州(092)441-1286

iPhoneもAndroidも



ジーシー
公式アプリ



どちらもコチラのQRでOK!
推奨OSバージョンはiOS:12.4以上、Android:8.0以上です。