

**Icon** proximal

歯面コーティング材 アイコン隣接面用

 **DMG**

# Challenges in the practice.

## AREAS BETWEEN TEETH ARE AT RISK BUT DIFFICULT TO ACCESS.

う蝕好発部位の隣接面はブラッシング時に磨きにくいだけでなく、う蝕を発見することも、罹患部位に切削器具を到達させることも困難な部位です。



隣接面う蝕の症例では、切削バーをう蝕部分に到達させるまでに除去しなければならない健全歯質が多く存在します。

## Icon: The answer.

Icon(アイコン)による歯面コーティングは、これまでの予防処置と侵襲処置に加え新たな選択を提案します。

### AN INGENUOUSLY SIMPLE PRINCIPLE

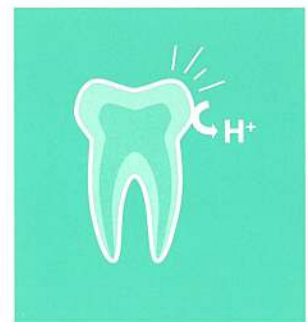
Icon(アイコン)は、歯面をエッチングジェルで歯面処理した後、流動性の高いレジン塗布するだけのシンプルな処置です。

歯面にレジンを効果的に浸潤させることにより低粘度レジンがエナメル質の空隙ができた部位に引き込まれ、光照射で硬化することにより歯面にコーティング層を作ります。

Healthy tooth structure is preserved.



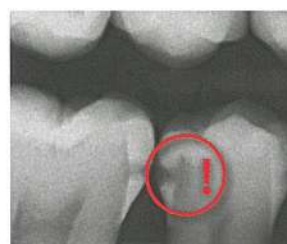
酸によるエナメル質の脱灰



Icon (アイコン) によるエナメル質の補強で酸をブロック



X線にて歯質の脆弱化がエナメル質よりも進んでいないことが示された場合、アイコンを効果的に使用することが可能です。



X線にてう蝕がエナメル質を超えて示される場合、アイコンの適用症例外となります。この場合は修復治療が必要です。

# The infiltration treatment consists of 3 easy steps:

## 1. Icon-Etch (アイコンエッチ)

適用部位の歯面をレジン浸潤に適した状態にします。塗布に適した付属のアプリケーターチップを使い、Icon-Etch(アイコンエッチ)を適用部位に塗布し、エナメル質最表層を取り除きます。

Icon-Etch (アイコンエッチ) を使用し歯面処理を行うことで、Icon-Infiltrant「アイコンインフィルトラント(低粘度レジン)」をエナメル質の空隙が出来た部分に浸透させることが出来ます。

## 2. Icon-Dry (アイコンドライ)

Icon-Infiltrant「アイコンインフィルトラント(低粘度レジン)」を浸透させるためには、歯面を乾燥させる必要があります

そのため適用部位にIcon-Dry「アイコンドライ(エタノール)」とエア―を使用し乾燥させます。

## 3. Icon-Infiltrant (アイコンインフィルトラント)

低粘度レジンを塗布すると、毛細管現象によりエナメル質の空隙を満たします。十分に浸潤させた後光照射にて硬化させます。

浸潤した部位は健康的なエナメル質と近似した機械的および視覚的特性を得ることが期待できます。

※Icon-Etch (アイコンエッチ)、Icon-Dry (アイコンドライ)、Icon-Infiltrant (アイコンインフィルトラント)、アプリケーターチップ、ウェッジはパッケージに含まれています。



クランプなしで装着可能な簡易防湿材ミニダムは隣接面用 Icon (アイコン) との使用に適しています。

## 隣接面へのIcon (アイコン)使用方法



隣接面への適用



レントゲンで隣接面の病変進行状況を確認



付属の専用ウェッジを使用し、Icon (アイコン) を隣接面に塗布しやすいよう歯間分離する  
※他のウェッジを代用する事も可能。



Icon-Etch (アイコンエッチ) のシリンジに付属の専用チップを装着し適用部位にエッチングを塗布し2分間放置する。  
※材料はチップの緑色の面からのみ浸出



チップを外し30秒以上水洗し乾燥を行い、Icon-Dry (アイコンドライ) を塗布し30秒放置し乾燥させる。



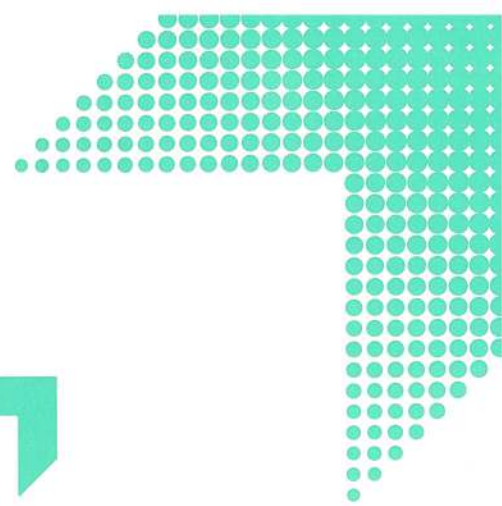
隣接面にチップを挿入し、Icon-Infiltrant (アイコンインフィルトラント) が適用部位に浸透するようチップを挿入させたまま3分間放置する。



余剰分をデンタルフロスを使用し除去する。



適用部位を十分に硬化させるため、ウェッジを挿入したまま光照射を行う。



### アイコン

- ミニキット(隣接面用) 2セット入 標準価格33,500円(税別)
- セット構成：○アイコンーインフィルトシリンジ0.45ml×1
  - アイコン-エッチ0.3ml×1 ○アイコンードライシリンジ0.45ml×1
  - プロキシマルアプリケーションチップ(隣接面用)×6
  - ルアーロックチップ×1 ○歯間用ウェッジ×4
- ◎一般的名称：歯面コーティング材 ◎販売名：アイコン  
◎認証番号：224AKBZX00113000 (管理)

### 医薬用外劇物



### ミニダム

- セット内容：20個入 標準価格4,400円(税別)
- ◎一般的名称：歯科用ラバーダム
- ◎販売名：ミニダム
- ◎届出番号：13B1X00005000213(一般)



※仕様および外観は製品改良等のため予告なく変更することがあります。あらかじめご了承ください。2021年6月現在

製造販売元

 株式会社 **ヨシダ** <https://www.yoshida-dental.co.jp>  
〒110-8507 東京都台東区上野7-6-9  
TEL：0800-170-5541(コンタクトセンター)



(01)02747937018866  
C02316/2021年6月/◎40/新