

セラスマートシリーズ

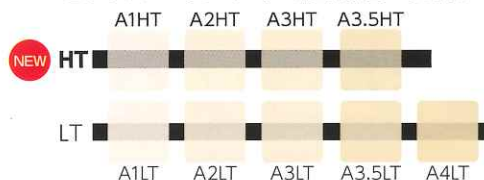
プライム / 300 / レイヤー

CAD/CAM用高靱性ハイブリッドブロック



セラスマート プライム、300に 透明性の高いHT色が追加されました!

セラスマートプライム透明性の比較



	適用範囲	機能区分	色調	サイズ
セラスマートプライム	小白歯	CAD/CAM用冠材料(Ⅱ)	HT: A1HT, A2HT, A3HT, A3.5HT LT: A1LT, A2LT, A3LT, A3.5LT, A4LT	12, 14
セラスマート300	大白歯	CAD/CAM用冠材料(Ⅲ)	HT: A2HT, A3HT LT: A2LT, A3LT, A3.5LT	12, 14, 16
セラスマートレイヤー	中切歯・側切歯・犬歯	CAD/CAM用冠材料(Ⅳ)	A1EL, A2EL, A3EL, A3.5EL	14

7年経過後も審美性を保つセラスマート

次世代シランコーティング[FSCテクノロジー]で高密度に充填された
ナノサイズフィラーにより、高い耐摩耗性をもち長期的にツヤを保ちます。
さらにベースレジンモノマーの改良により吸水量を大幅に抑え、耐着色性にすぐれています。



145 セット直後

2年経過

3年経過

7年経過

7年
経過しても
ツヤを維持

7年
経過しても
着色
しにくい

CAD/CAM用高靱性ハイブリッドブロック

セラスマート プライム

(CAD/CAM冠用材料(Ⅱ) 該当) 歯科切削加工用レジン材料



Aadva CAD/CAM用、UNIVERSAL用

サイズ●2種=12, 14 (HTはサイズ12のみ)

色調●LT5色=A1LT, A2LT, A3LT, A3.5LT, A4LT

HT4色=A1HT, A2HT, A3HT, A3.5HT

包装・希望医院価格●5個1函(各色): サイズ12=¥11,550, サイズ14=¥11,800

セラスマート プライム 管理医療機器 302AKBZX00007000

CAD/CAM用高靱性ハイブリッドブロック

セラスマート300

(CAD/CAM冠用材料(Ⅲ) 該当) 歯科切削加工用レジン材料



Aadva CAD/CAM用、UNIVERSAL用

サイズ●3種=12, 14, 16 (HTはサイズ12, 14のみ)

色調●LT3色=A2LT, A3LT, A3.5LT

HT2色=A2HT, A3HT

包装・希望医院価格●5個1函(各色): サイズ12=¥20,100, サイズ14=¥20,100, サイズ16=¥20,600

セラスマート300 管理医療機器 228AABZX00116000

CAD/CAM用高靱性ハイブリッドブロック

セラスマート レイヤー

(CAD/CAM冠用材料(Ⅳ) 該当) 歯科切削加工用レジン材料



Aadva CAD/CAM用、UNIVERSAL用

サイズ●1種=14

色調●4色=A1EL, A2EL, A3EL, A3.5EL

包装・希望医院価格●5個1函(各色)=¥26,200

セラスマート レイヤー 管理医療機器 231AKBZX00004000

*掲載の情報は、2022年3月現在のものです。

*価格は希望医院価格です(価格には消費税は含まれておりません)。

*色調は印刷のため、現品と若干異なることがあります。

ご使用に際しては、必ず製品の添付文書をお読みください。

発売元 株式会社 ジーシー / 製造販売元 株式会社 ジーシーデンタルプロダクツ
東京都文京区本郷3丁目2番14号 愛知県春日井市鳥居松町2丁目285番地

カスタマーサービスセンター

お客様窓口 ☎0120-416480

受付時間9:00a.m.~5:00p.m.(土曜日、日曜日、祝日を除く)

http://www.gcdental.co.jp

支店

●東京(03)3813-5751 ●大阪(06)4790-7333

営業所

●北海道(011)729-2130 ●名古屋(052)757-5722

●東北(022)207-3370 ●九州(092)441-1286

iPhoneもAndroidも



ジーシー
公式アプリ



どちらもコチラのQRでOK!

推奨OSバージョンはiOS:13.7以上、Android:9.0以上です。

ジーシー ジーセム ONE neo

ジーシー ジーセム ONE EM

歯科接着用レジンセメント



CAD/CAM冠の装着に ジーセム ONE

製品専用WEBサイト

▼コチラ▼



大臼歯CAD/CAM冠の症例

1.術前



2次カリエスによる再治療

2.支台歯の清掃後



仮着材がきれいに除去された支台歯

3.シランカップリング処理



CAD/CAM冠内面にG-マルチプライマーを塗布、十分に乾燥

4.接着強化プライマーの塗布



支台歯接着面に接着強化プライマーを塗布。10秒間放置後、強圧エア-5秒間乾燥

5.ジーセム ONEで装着



CAD/CAM冠の内面にジーセム ONEを塗布し装着

6.余剰セメントの半硬化



光重合の場合：
1cm離して1秒程度照射(目安)
化学重合の場合：
装着後、1分程度から除去

7.余剰セメントの除去



装着方向に向かって余剰セメントを除去

8.セット完了



歯科接着用レジンセメント

ジーシー ジーセム ONE neo



色調●4色=ユニバーサル(A2)、ホワイト(オパーク)、A03、トランスルーセント
包装・希望医院価格●1 函：カートリッジ(7.6mL)1本、練和紙(No.22)1冊、テクニカルチャート1部=¥6,000 (パリュ-パック)
色調●2色=ユニバーサル(A2)、ホワイト(オパーク)
包装・希望医院価格●1 函：カートリッジ(7.6mL)3本、練和紙(No.22)1冊、テクニカルチャート1部=¥16,200
歯科接着用レジンセメント ジーシー ジーセム ONE
管理医療機器 228AKBZX00104000

歯科接着用レジンセメント

ジーシー ジーセム ONE EM



色調●4色=ユニバーサル(A2)、ホワイト(オパーク)、A03、トランスルーセント
包装・希望医院価格●1 函：シリンジ(2.7mL)2本、EMミキシングチップT 15個、EMミキシングチップF 5個、EMミキシングチップF用ノズルRC 5個、テクニカルチャート1部=¥9,600 (パリュ-パック5本入)
色調●1色=ユニバーサル(A2)
包装・希望医院価格●1 函：シリンジ(2.7mL)5本、EMミキシングチップT 40個、EMミキシングチップF 5個、EMミキシングチップF用ノズルRC 5個、テクニカルチャート1部=¥21,600
歯科接着用レジンセメント ジーシー ジーセム ONE EM
管理医療機器 301AKBZX00021000

支台歯・窩洞接着用プライマー

ジーシー ジーセム ONE 接着強化プライマー



包装・希望医院価格●1 函：4mL 1本=¥5,000
管理医療機器 228AKBZX00104000

歯冠修復用接着用プライマー

ジーシー G-マルチプライマー



包装・希望医院価格●1 函：4mL 1本=¥8,400
管理医療機器 228AABZX00003000
製造販売元 株式会社ジーシーデンタルプロダクツ