

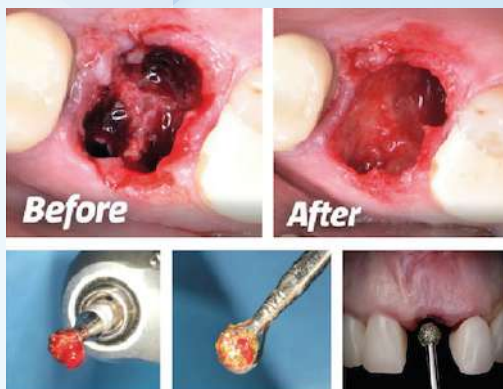
CA タイプ

オートクレープ滅菌可

# 低回転・低振動で、抜歯窩の 軟組織(不良肉芽)を除去 骨を守り、効率的に治癒を促進

抜歯窩搔爬用器具

## JDS抜歯窩搔爬用ダイヤモンドバーキット



製品についての詳細は  
弊社ホームページをご覧ください▶

<https://www.dentalsupply.co.jp/>



- ・残存骨を損傷することなく、軟組織を除去
- ・サージカルキュレットでは届きにくい部位に対応
- ・骨にやさしい、特殊設計による高効率バー形状
- ・抜歯後やインプラント手術時にも幅広く活用可

抜歯窩搔爬用器具

### JDS抜歯窩搔爬用ダイヤモンドバーキット

#### ■ 包装(3種類)

- |  |            |
|--|------------|
| ① JDS抜歯窩搔爬用ダイヤモンドバーキット<br>(バースタンド・RL2・RL3) | 価格 13,000円 |
| ② JDS抜歯窩搔爬用ダイヤモンドバー単品 RL2                  | 価格 5,900円  |
| ③ JDS抜歯窩搔爬用ダイヤモンドバー単品 RL3                  | 価格 5,900円  |

Reco Order NO.	RL2	RL3
CA	O	O
SIZE ø 1/10mm	020	030
HEAD LENGTH mm	2.0	3.0
オートクレープ滅菌	O	O
推奨回転数	1,200rpm	1,200rpm

#### 【禁忌・禁止】

・ニッケル及び本品に使用している成分に対して発疹、皮膚炎等の過敏症の既往歴のある患者には使用しないこと。  
・インプラント治療不適応の患者には使用しないこと。

### ご注文書

貴医院名	
ご住所 〒	
TEL ( )	
お取引販売店	ご担当者 様

対象製品	ご注文数
JDS抜歯窩搔爬用 ダイヤモンドバーキット	
<input type="checkbox"/> キット	
<input type="checkbox"/> 単品 RL2	
<input type="checkbox"/> 単品 RL3	

ジーシーグループ



〔販売元〕

### 株式会社 日本歯科商社

東京本社：〒130-0011 東京都墨田区石原 1-19-5 TEL (03) 3625-3111  
大阪支店：〒556-0005 大阪市浪速区日本橋 4-3-9 TEL (06) 6643-0085  
北海道営業所：〒001-0016 札幌市北区北16条西5-3-18 TEL (011) 716-7001  
九州営業所：〒812-0893 福岡市博多区那珂 4-16-22 TEL (092) 436-2288

〔製造販売元〕

### 株式会社ネクステラ

ご用命は