

Biomimetic Restorations kit

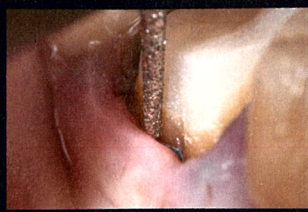
Selected by
Bio-Emulation JAPAN
Dr. Aoshima, Dr. Ninomiya,
Dr. Iwata, Dr. Sakaki

// Bio-Emulation : バイオエミュレーショングループ

日本を含む各国のメンバーからなるグローバルなグループで、“生体模倣 (Bio-Emulation)” によって機能性や審美性を最小限の侵襲で回復することをコンセプトに活動する、今、世界で注目を浴びている歯科スタディグループです。

日々の形成をこの 12 本で

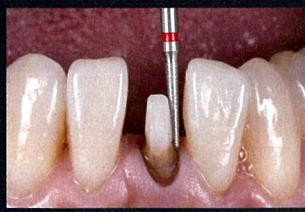
軸面の概形成



KP6856-012

径の細いバーで軸面の概形成

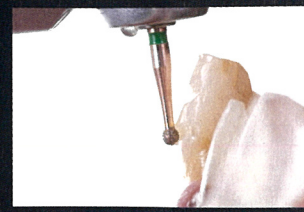
軸面の仕上げ形成



8856-012

径の細いバーで軸面の仕上げ形成

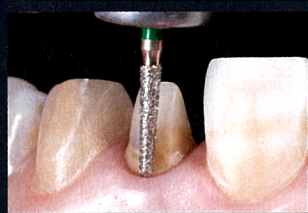
ガイドグループ付与



KP6801-014

ラミネートベニアにおける
深さ 0.3 mm のガイドグループを付与

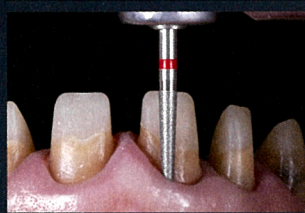
軸面の概形成



KP6856-016

径の太いバーで軸面の概形成

軸面の仕上げ形成



8856-016

径の太いバーで軸面の仕上げ形成

咬合面の概形成



KP6370-035

オーバーレイとクラウンにおける
咬合面の概形成

咬合面・舌面の概形成



KP6379-023

咬合面、内斜面・外斜面の概形成
ベベルの付与、前歯舌面形成

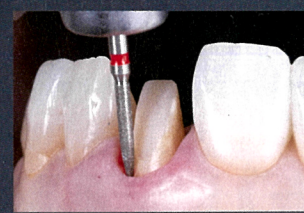
咬合面・舌面の仕上げ形成



8379-023

咬合面、内斜面・外斜面の仕上げ形成
ベベル、前歯舌面の仕上げ形成

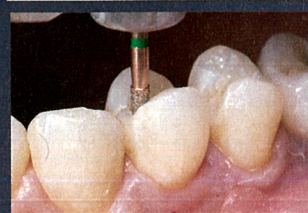
パーティカルプレパレーションの 仕上げ形成



8862-012

パーティカルプレパレーションの仕上げ形成
隅角や線角・点角の仕上げ形成

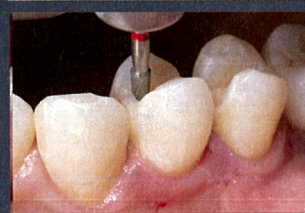
インレー窩洞の概形成



KP6845KR-018

インレー窩洞の概形成
臼歯咬合面のガイドグループ
作業長 4.0 mm / 先端径 1.38 mm / 最大径 1.8 mm

インレー窩洞の仕上げ形成



8845KR-018

インレー窩洞の仕上げ形成

フィニッシュラインの調整



8889-009

フィニッシュラインの調整
ベベルの付与、隣接面のスロット形成



青島 徹児 先生

1995 年 日本大学歯学部 卒業
1995 年 日本大学歯学部
クラウンブリッジ学講座 入局
2002 年 青島デンタルオフィス 開院
2011 年 Bio-Emulation 正式メンバー

二宮 佑介 先生

2004 年 日本大学松戸歯学部 卒業
2011 年 Bio-Emulation 正式メンバー
2017 年 NINO dental office 開院
ADI (Advance Dental Institute) 主宰

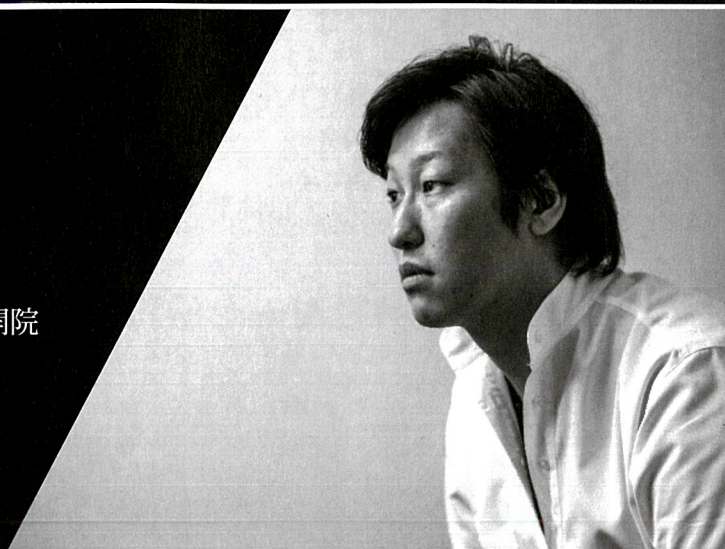


岩田 淳 先生

2005 年 鹿児島大学歯学部 卒業
2009 年 大阪大学歯学部大学院 卒業 歯学博士
2016 年 岩田歯科医院 開院
2020 年 Bio-Emulation 正式メンバー

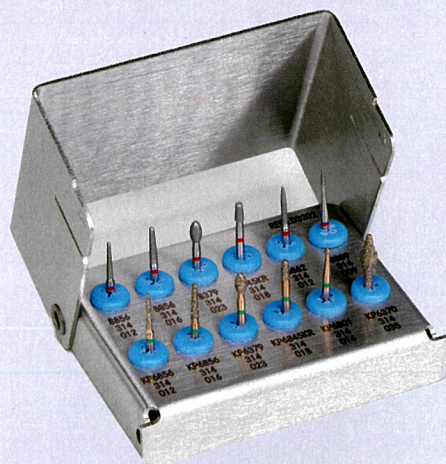
榑 航利 先生

2009 年 日本大学松戸歯学部 卒業
2019 年 KAZUTOSHI DENTAL OFFICE 開院
2021 年 Bio-Emulation 正式メンバー
ADI (Advance Dental Institute) 主宰

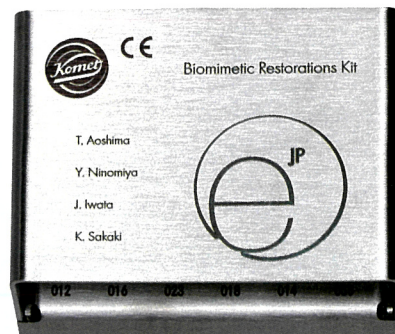


Biomimetic Restorations Kit

Selected by Bio-Emulation JAPAN



品 番	価 格
LD3202	23,000円
総 入 数	ケ ー ス
12本	滅菌可
ステンレス製ケース(12本立)	
CA・FGバー収納可能	



構成内容

品 番(アイ)	8856-012	8856-016	8379-023	8845KR-018	8862-012	8889-009
作 業 長(mm)	8.0	8.0	4.2	4.0	8.0	3.5
先 端 径(mm)	0.8	1.06	-	1.38	-	-
最 大 径(mm)	1.2	1.6	2.3	1.8	1.2	0.9
テ ー パ ー	2.0 度	2.0 度	-	3.0 度	-	-
価 格(5入)	6,500円	6,500円	3,900円	3,200円	6,500円	3,900円

品 番(ア-ス)	KP6856-012	KP6856-016	KP6379-023	KP6845KR-018	KP6801-014	KP6370-035
作 業 長(mm)	8.0	8.0	4.2	4.0	-	10.5
先 端 径(mm)	0.8	1.06	-	1.38	-	-
最 大 径(mm)	1.2	1.6	2.3	1.8	1.4	3.5
テ ー パ ー	2.0 度	2.0 度	-	3.0 度	-	-
価 格(5入)	7,800円	7,800円	7,800円	3,900円	7,800円	9,700円

医療機器の分類: 一般医療機器 一般的名称: 歯科用ダイヤモンドバー 販売名: コメット ダイヤモンドバー 届出番号: 27B2X00091000001



製造販売元

株式会社モモセ歯科商会

本社・大阪営業所 〒543-0054 大阪市天王寺区南河堀町 6-35 TEL(06)6773-3333 (代)

東京営業所 〒110-0016 東京都台東区台東 2-24-2 TEL(03)3835-2653 (代)

九州営業所 〒812-0893 福岡市博多区那珂 6-24-21 TEL(092)575-6060 (代)

モモセ歯科商会



<https://www.momose-dm.co.jp>

お問い合わせ