

管理医療機器 歯科切削加工用セラミックス
医療機器認証番号：304AFBZX00106000

KATANA® Zirconia ONE

シリーズカタログ

カタナ® ジルコニア ONE

KATANA® Zirconia ONE

CROWN
BRIDGE
For IMPLANT



セレクト用

選べる2つのONE— 症例に適したマテリアルの選択

カタナ® ジルコニア ONE

KATANA® Zirconia ONE
CROWN / BRIDGE

臼歯部ブリッジに対応できる曲げ強さ (933 MPa) *1

CROWN/BRIDGEの2種類のサイズ展開で、
症例に応じた合理的な在庫管理が可能

歯質削除量の低減 *2



カタナ® ジルコニア ONE For IMPLANT

KATANA® Zirconia ONE
For IMPLANT

セレックシステム対応の
インプラント上部構造専用ジルコニアブロック

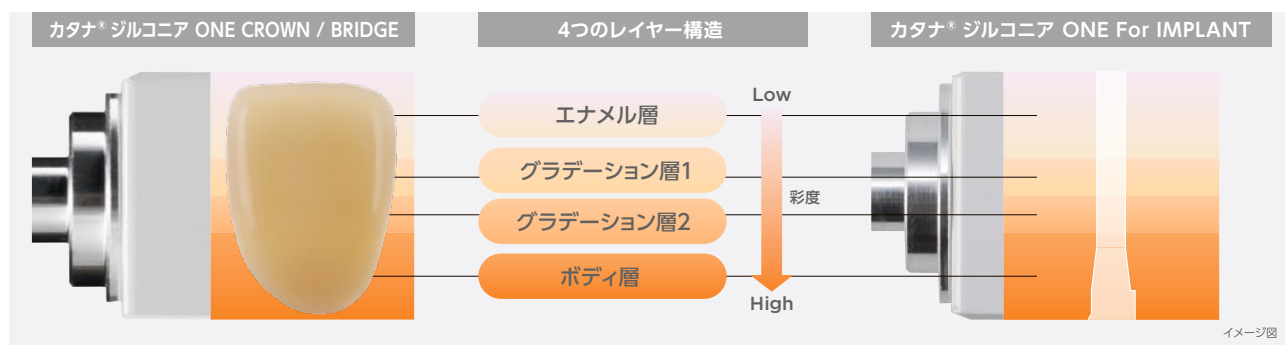
Tiベース *3と接続する
アクセスホール付き設計



*1 測定条件：シェードNW、ISO 6872:2015 (3点曲げ試験、試験片サイズ 1.2×4×14 mm、支点間距離12 mm) クラレノリタケデンタル (株) 測定：条件により数値は異なります。
*2 当社従来品との比較
*3 適合するインプラントシステムについては、本製品カタログの「ブロックサイズ」の項目をご確認ください。

マルチレイヤー構造による自然なグラデーション

本製品は、4層の異なるシェードのジルコニアで構成されています。これにより、チェアサイドでも、追加の陶材築盛なしで、天然歯のような補綴装置を製作することができます。



クイックワークフロー

当社の材料技術とデンツプライシロナ社のセレックシステムのコラボレーション*1により、短時間で切削・焼成することが可能になりました。



*1 本品はセレック専用品です。加工時間は補綴装置の形状や加工モードにより異なります。なお、補綴装置デザイン、切削加工、焼成に必要なソフトウェア情報は以下の通りです。
[カタナ® ジルコニア ONE] : CEREC Software 5.2.7 / inLab CAM 22.2 / inLab CAM 22.3以降
[カタナ® ジルコニア ONE] For IMPLANT : CEREC Software 5.2.13 / CEREC Software 5.3.4 / inLab CAM Software 22.7 / inLab CAM Software 24.1 / inLab CAD Software 22.4.1以降
※上記ソフトウェアバージョン以下の場合、ソフトウェアのバージョンアップが必要となります。本製品の最新ソフトウェアバージョン情報につきましては、デンツプライシロナ社へご確認ください。

*2 スーパーファーストモードを使用している場合があります。

*3 乾式での加工を推奨します。湿式で加工する場合は、シリカ系ガラスセラミックス (リチウムシリケート系ガラス等) の加工に用いた冷却水を使用すると焼成後に本品の透光性が低下する可能性があります。加工前に加工チャンパー、冷却水タンク、タンク内フィルターの清掃および冷却水の入れ替えを必ず行ってください。

*4 セレックススピードファイア以外の焼成炉を使用し、湿式で加工する場合は、加工前にブロックを焼成炉内で200℃で10分間乾燥させてください。

*5 補綴装置の厚みが6 mm以下、乾式での加工の場合、焼成後は高温になるため取り出し時はご注意ください。

カタナ® ジルコニア ONE For IMPLANT

KATANA® Zirconia ONE

For IMPLANT

NEW

ハイブリッドアバットメントクラウンの製作が可能

「カタナ® ジルコニア ONE」For IMPLANTは、ハイブリッドアバットメントクラウン（スクリュー固定式クラウン）を製作するためのブロックです。本製品には、あらかじめTiベースに適合するアクセスホールが付与されているため、ハイブリッドアバットメントクラウンを短時間で製作することが可能です。



ハイブリッド
アバットメントクラウン
(スクリュー固定式クラウン)



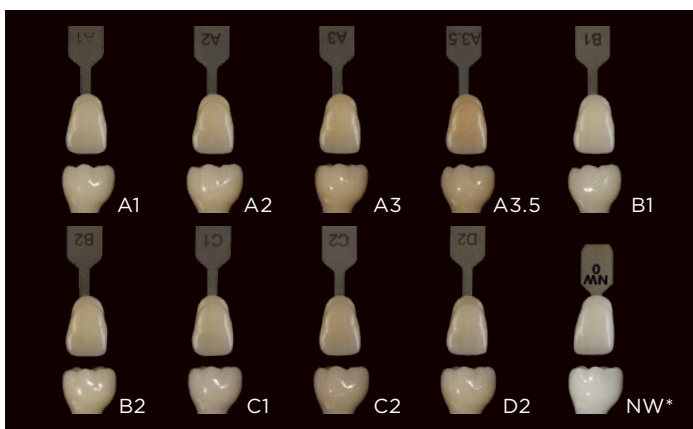
VITA Classical A1-D4® シェードガイドに基づいた10種類のシェードをご用意

「カタナ® ジルコニア ONE」For IMPLANTには、A1、A2、A3、A3.5、B1、B2、C1、C2、D2、NWの10種類のシェードがあります。

本製品は、臼歯部における研磨仕上げの症例を想定して色調設計しています。*1、*2

*1 臼歯部の補綴装置の場合。前歯部の場合は、グレース法による仕上げと、「セラビアン®ZR」FCペーストステインによるキャラクタライゼーションをお勧めします。

*2 写真の補綴装置は、すべて研磨法で仕上げています。



*NWはノリタケシェードガイドのNW0、その他はVITA classical A1 - D4® shade guideに基づく。
[VITA classical A1 - D4]は、VITA Zahnfabrik, Bad Sackingen, Germany の商標です。

ブロックサイズ

本製品には、SとLの2種類のサイズがあります。SとLの違いはアクセスホールの直径でブロックサイズは同一です。

歯科用 インプラント システム (製造販売元)	歯科用 インプラント アバットメント (製造販売元)	モデル名
アストラテック インプラント EV S タイプ (デンツプライシロナ)	タイプEV (デンツプライシロナ)	AT EV 3.0 GH1 S AT EV 3.6 GH1 S AT EV 4.2 GH1 L AT EV 4.8 GH1 L AT EV 5.4 GH1 L

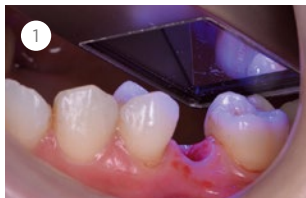
ブロックのサイズ (mm)		a	b	c
カタナ® ジルコニア ONE For IMPLANT S/L	焼成前	22.1	23.6	24.6

*ブロックのサイズには個体差がありますが、ソフトウェアによって自動的に調整されます。



「カタナ® ジルコニア ONE」 For IMPLANTを用いた 臨床例

提供：サークル歯科クリニック 総院長
中村陽介先生



① デジタル印象、切削加工



② 焼成前の形態修正
テクスチャー及び小窩裂溝を付与し、
研磨にて表面を滑沢化
その後、焼成



③ 「セラビアン®ZR」FCペーストステイン
Clear Glaze塗布・焼成後、
「パナビア® V5」でTiベースに接着、
余剰セメントの拭き取り



④ インプラントをスクリューリテンに
通法通り締結



⑤ 咬合面にコンポジットレジン填入



⑥ 研磨・仕上げ

〈カタナ® ジルコニア ONE〉For IMPLANT

製品名	内容量	色調
カタナ® ジルコニア ONE For IMPLANT S	3個／箱	A1, A2, A3, A3.5,
カタナ® ジルコニア ONE For IMPLANT L		B1, B2, C1, C2, D2, NW



サイズS



サイズL

※SとLの違いはアクセスホールの直径でブロックサイズは同一です。

〈カタナ® ジルコニア ONE〉CROWN / BRIDGE

製品名	内容量	色調
CROWN	4個／箱	A1, A2, A3, A3.5, A4, B1, B2, B3, C1, C2, C3,
BRIDGE	2個／箱	D2, D3, NW



CROWN



BRIDGE

関連製品



管理医療機器 歯科用セメントキット 医療機器認証番号：226ABBZX00106000



新規触媒技術の導入で、当社従来品の「パナビア® F2.0」から歯質、特に象牙質への接着性が向上し、かつ、優れた色調安定性を発現するセメントです。シンプルな術式で高い接着力が求められる用途から、セラミックインレーなどの審美性が要求される用途まで、幅広く対応できます。

コンプリートキット

- ・パナビア® V5 ペースト (ユニバーサル) 半量タイプ 4.2 g (2.4 mL) 1本
- ・パナビア® V5 ペースト (クリア) 半量タイプ 4.2 g (2.4 mL) 1本
- ・パナビア® V5 ペースト (ブラウン) 半量タイプ 4.2 g (2.4 mL) 1本
- ・パナビア® V5 ペースト (ブリーチ) 半量タイプ 4.2 g (2.4 mL) 1本
- ・パナビア® V5 ペースト (オペーク) 半量タイプ 4.2 g (2.4 mL) 1本
- ・パナビア® V5 トライイン ペースト (ユニバーサル) 2.4 g (1.8 mL) 1本
- ・パナビア® V5 トライイン ペースト (クリア) 2.4 g (1.8 mL) 1本
- ・パナビア® V5 トライイン ペースト (ブラウン) 2.4 g (1.8 mL) 1本
- ・パナビア® V5 トライイン ペースト (ブリーチ) 2.4 g (1.8 mL) 1本
- ・パナビア® V5 トライイン ペースト (オペーク) 2.4 g (1.8 mL) 1本
- ・パナビア® V5 トゥース プライマー 2 mL 1本
- ・クリアフィル® セラミック プライマー プラス 2 mL 1本
- ・K エッチャント シリンジ 3 mL 1本
- ・付属品：ミキシングチップ (含着用) 30個、ミキシングチップ (エンド用) 10個、ガイドチップ (エンド用細) 10個、ニードルチップ (E) 20個、アブリケーターブラシ (ファイン<シルバー>) 50本、ディスク小筆ブラシ (黒) 50個、小筆ホルダー (黒) 1本、混和皿 (FPM) 1個



管理医療機器 歯科用コンボジットレジセメント

パナビア® V5 ペースト

医療機器認証番号：226ABBZX00102000
(ユニバーサル、クリア、ブラウン、ブリーチ、オペーク)
・8.1 g (4.6 mL) 1本 ・ミキシングチップ (含着用) 20個

ミキシングチップ (含着用)

・20個

ミキシングチップ (エンド用)

・20個

ガイドチップ (エンド用細)

・20個



管理医療機器 歯面処理材
(歯科セラミックス用接着材料、歯科金属用接着材料)
パナビア® V5 トゥース プライマー
医療機器認証番号：226ABBZX00104000
・容量：4 mL



管理医療機器 歯科セラミックス用接着材料
(歯科金属用接着材料)
クリアフィル® セラミック プライマー プラス
医療機器認証番号：226ABBZX00105000
・容量：4 mL



管理医療機器 歯科セラミックス用接着材料
(歯科金属用接着材料、歯面処理材)
カタナ® クリーナー
医療機器認証番号：301ABBZX00015000
・容量：4 mL



管理医療機器 歯科用陶材 医療機器認証番号：223AFBZX00161000



セラビアン® ZR

FCペーストステイン

最終仕上げはグレース、研磨と選択できます。また、「セラビアン® ZR」FCペーストステインを用いれば簡便な操作で表面のキャラクタライズが可能です。

FCペーストステイン キット (全27色)

全27色を取り揃え
多彩な色調表現を
可能とし、従来の
エクスターナルステイン
よりも低温の750℃で
焼成できるペースト
ステインです。



- 各5 g … Glaze, Clear Glaze
- 各3 g … Light Gray, Dark Gray, Grayish Blue, Blue, Cervical 1, Cervical 2, Cervical 3, A+, B+, C+, D+, White, Mamelon Orange 1, Mamelon Orange 2, Earth Brown, Reddish Brown, Value, Black, Green 1, Green 2, Yellow, Salmon Pink, Pink, Red, Fluoro
- 10 mg … ESリキッド
- FCペーストステインカラーガイド

FCペーストステイン 単品

- 各3 g
- 各5 g … Glaze, Clear Glazeのみ

●印刷のため実際の色調と異なる場合があります。 ●仕様及び外観は、製品改良のため予告なく変更することがありますので予めご了承ください。 ●ご使用に際しましては、製品の電子添文等を必ずお読みください。

クラレノリタケ デンタル株式会社

お問い合わせ (医療従事者様向窓口)

☎ 0120-330-922 平日 10:00~17:00

〒100-0004 東京都千代田区大手町2丁目6-4 常盤橋タワー

〔製造販売元〕クラレノリタケデンタル株式会社
〒959-2653 新潟県胎内市倉敷町2-28

〔販売元〕デンツプライシロナ株式会社
〒104-0061 東京都中央区銀座 8-21-1
住友不動産汐留隣りビル

〔販売〕株式会社モリタ
〒564-8650 大阪府吹田市垂水町3-33-18
お客様相談センター：0800-222-8020
〈医療従事者様向窓口〉

クラレノリタケデンタル
LINE公式アカウント

友だち追加はこちらから



最新情報
配信中!